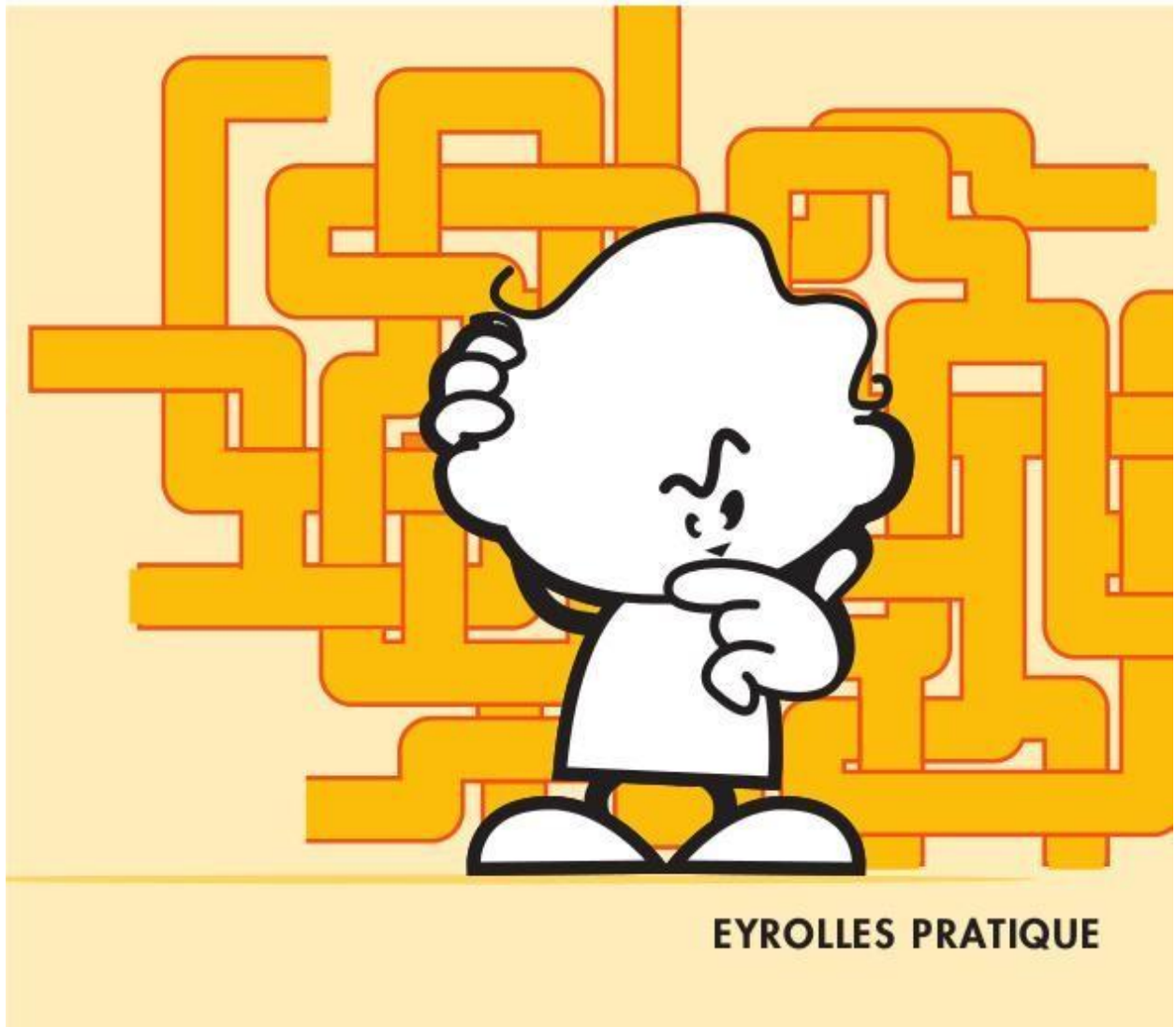


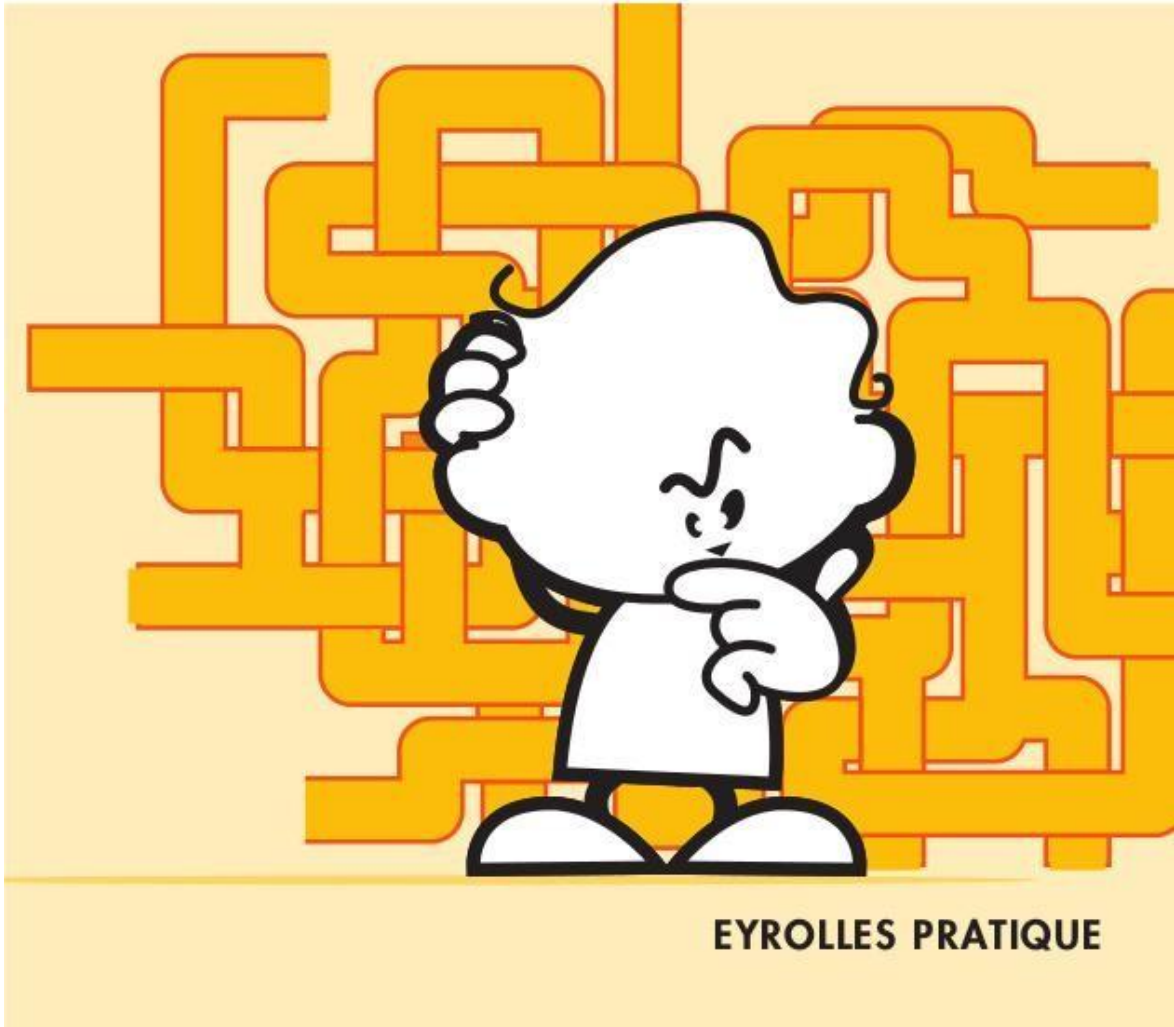
Marc et Yann Caudal

Jeux d'intelligence

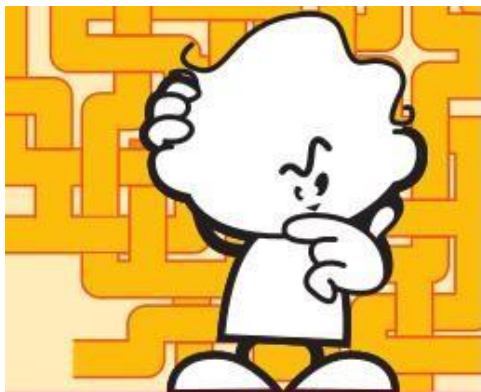


Marc et Yann Caudal

Jeux d'intelligence



EYROLLES PRATIQUE



Jeux d'intelligence

Des jeux variés

Des jeux inédits

Des jeux
pour progresser

Ce guide propose 200 jeux variés et inédits : jeux d'observation, de calcul, de déduction, de décodage, d'organisation... Corrigés et repérés par thème, ils vous permettront de progresser sans peine. En bonus, des dessins ludiques rythment le livre et vous invitent, tout en vous amusant, à exercer vos méninges. Grâce à ce guide vivant, drôle et nouveau, stimulez les régions assoupies de votre cerveau !

Marc Caudal

Marc Caudal est spécialiste des échecs et travaille en collaboration avec Yann Caudal à une méthode d'apprentissage des échecs.

Yann Caudal

Yann Caudal est animateur socio-culturel et créateur de jeux pour la presse.

Code Adheur : G53710
ISBN : 978-2-7081-3710-3

www.editions-eyrolles.com

Conception : Nard Compo

Jeux d'intelligence

Dans la collection Eyrolles Pratique :

- *Jeux de logique*, Maguy Ly
- *Jeux de culture générale*, Yann Caudal
- *Tests de logique*, Valérie Clisson et Arnaud Duval
- *Premiers pas au bridge*, Martine Evraud
- *Premiers pas aux échecs*, Franck Lohéac
- *S'entraîner aux échecs*, Franck Lohéac
- *Tests psychotechniques d'intelligence*, Horst H. et Renate Siewert

Marc et Yann Caudal

Jeux d'intelligence

EYROLLES



Éditions Eyrolles
61, Bd Saint-Germain
75240 Paris Cedex 05
www.editions-eyrolles.com

Ouvrage dirigé par Nicole Masson

Avec la collaboration de Julie Bouillet

Mise en pages : Istria



Le code de la propriété intellectuelle du 1^{er} juillet 1992 interdit en effet expressément la photocopie à usage collectif sans autorisation des ayants droit. Or, cette pratique s'est généralisée notamment dans les établissements d'enseignement, provoquant une baisse brutale des achats de livres, au point que la possibilité même pour les auteurs de créer des œuvres nouvelles et de les faire éditer correctement est aujourd'hui menacée.

En application de la loi du 11 mars 1957, il est interdit de reproduire intégralement ou partiellement le présent ouvrage, sur quelque support que ce soit, sans autorisation de l'éditeur ou du Centre Français d'Exploitation du Droit de Copie, 20, rue des Grands-Augustins, 75006 Paris.

© Groupe Eyrolles, 2007
ISBN 10 2-7081-3710-7
ISBN 13 978-2-7081-3710-3

INTRODUCTION

Nous vous proposons ici de vous distraire en activant toutes sortes de compétences que vous n'utilisez pas forcément au quotidien dans votre vie personnelle ou professionnelle.

L'intelligence est multiple et fait appel à des aptitudes variées : observation, esprit logique, sens des associations. Lorsque vous résolvez un problème mathématique, ce sont encore d'autres neurones qui s'activent ! Votre astuce est sollicitée, mais aussi votre rigueur, quand il s'agit de décrypter un texte codé. Beaucoup de jeux s'appuient sur la logique et la déduction : il faut alors procéder avec méthode, en suivant un raisonnement par étapes.

L'intelligence, c'est de l'intuition maîtrisée et canalisée pour être efficace. Nous vous invitons, tout en vous amusant, à exercer vos méninges, comme vous feriez un jogging pour entretenir vos muscles. Vous serez ainsi plus affûté et vous aurez stimulé des régions assoupies de votre cerveau...

Ces jeux sont articulés sous forme de séquences, les réponses se trouvent à la fin de chacune d'elles. À vous de jouer !

Séquence 1



DÉDUCTION

2. LE DÉCOR LOGIQUE

Vous devez retrouver un motif. Pour cela, il vous faut déchiffrer la grille suivante. Nous vous indiquons la suite des points à noircir (en partant de la gauche pour chaque ligne et en partant du haut pour chaque colonne).

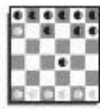
Exemple

3 1 dans une ligne signifie qu'on trouvera sur cette ligne 3 points côte à côte puis 1 point isolé en partant de la gauche, à vous de deviner par recoupement entre lignes et colonnes où ils sont situés...

3	1								
---	---	--	--	--	--	--	--	--	--

1	1									
2	5									
1	1	2								
1	2	1	1							
1	1	1	1							
1	1	2								
6	1									
		6	2	1	4	1	2	1	6	1
		1	1	1	1	4			1	

Remplissez la grille ci-dessus.



DÉDUCTION

4. LOGIGRILLE

Quatre personnes ont mangé dans un fast-food. Retrouvez le menu, le prix et le jour pour chacune de ces personnes grâce aux indices suivants :

- Luc, qui n'est pas allé au fast-food jeudi, n'a pas pris de sandwich.
- la personne ayant payé 6 € pour une pizza ne s'appelle pas Luc ni Cyrille et n'est pas allée au fast-food lundi ni jeudi.
- le sandwich mangé mercredi a coûté 2 € de moins le Kebab de Béatrice.



	Hamburger	Pizza	Kebab	Sandwich	5 €	6 €	7 €	8 €	Lundi	Mardi	Mercredi	Jeudi
Béatrice												
Gaëlle												
Luc												
Cyrille												
Lundi												
Mardi												
Mercredi												
Jeudi												
5 €												
6 €												
7 €												
8 €												

Reportez les indices dans la grille : si vous découvrez un indice négatif, écrivez une X et si vous découvrez un indice positif, écrivez un O.

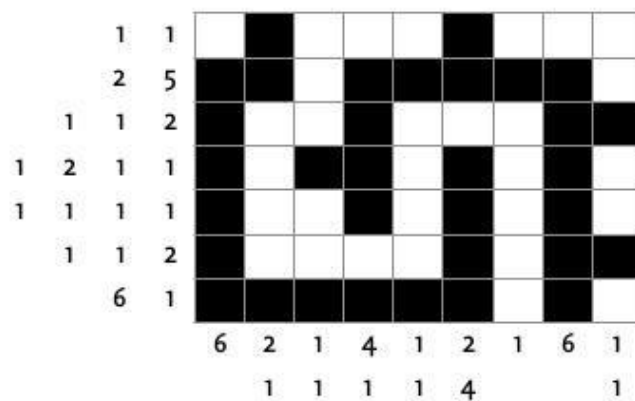
SOLUTIONS SÉQUENCE 1

SOLUTION 1

Pour 100 € de bénéfice, l'école doit vendre pour $100 \times 100 / 40 = 250$ € de chocolats.

Chaque chocolat pèse 50 g (0,05 kg) soit $250 \times 0,05 = 12,5$ kg de chocolats.

SOLUTION 2



SOLUTION 3

Si $\bullet \square \square \bullet = \bullet \square \text{⌘}$ alors $\text{⌘} = \bullet \square$

Si $\bullet \square \text{⌘} = \square \text{⌘} \square \square$ alors $\bullet = \square \square$

Si $\text{⌘} \square \bullet \square \bullet \square = 10$ alors $10 \square = 10$

D'où : $\square = 1$

$$\bullet = 2$$

$$\text{⌘} = 3$$

Et $\square = 10 - \bullet - \text{⌘} = 5$

SOLUTION 4

Personnes	Menus	Prix	Jours
Béatrice	Kebab	7 €	Jeudi
Gaëlle	Pizza	6 €	Mardi
Luc	Hamburger	8 €	Lundi
Cyrille	Sandwich	5 €	Mercredi

SOLUTION 5

$$98 - 11 = 87$$

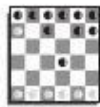
SOLUTION 6

Quantité de maïs vendu : $20\,000 / 1\,200 = 16,67$ tonnes

Surface utilisée pour cette culture : $16,67 / 8,7 = 1,916$ hectare

L'agriculteur a utilisé 1,916 hectare pour cultiver son maïs.

Séquence 2



DÉDUCTION

1. LE DÉCOR LOGIQUE

Vous devez retrouver un motif. Pour cela, il vous faut déchiffrer la grille suivante. Nous vous indiquons la suite des points à noircir (en partant de la gauche pour chaque ligne et en partant du haut pour chaque colonne).

Exemple

3 1 dans une ligne signifie qu'on trouvera sur cette ligne 3 points côte à côte puis 1 point isolé en partant de la gauche, à vous de deviner par recoupement entre lignes et colonnes où ils sont situés...

3	1								
	2								
	5								
1	1								
	1								
	3								
	1								
	5								

Remplissez la grille ci-dessus.



DÉDUCTION

4. TEXTE À TROUS

Des mots de ce texte¹ ont disparu. Saurez-vous les remettre en place ?

Il va sûrement se _____ aujourd'hui.

Ce devait être pour hier. En habit de gala, il était prêt.

Il n'attendait que sa fiancée. Elle n'est pas venue. Elle ne peut _____.

Glorieux, il se promène avec une allure de prince indien et porte sur lui les riches présents d'usage.

L'amour _____ l'éclat de ses couleurs et son _____ tremble comme une lyre.

La _____ n'arrive pas.

Il monte au haut du toit et regarde du côté du soleil.

Il jette son cri diabolique : _____ ! _____ !

C'est ainsi qu'il appelle sa fiancée. Il ne voit rien venir et personne ne répond. Les volailles _____ ne lèvent même point la tête. Elles sont _____ de l'admirer. Il redescend dans la cour, si sûr d'être beau qu'il est incapable de rancune.

Son mariage sera pour _____.

Et, ne sachant que faire du reste de la journée, il se dirige vers le perron. Il gravit les marches, comme des marches de temple, d'un pas _____.

Il relève sa _____ à queue toute _____ des yeux qui n'ont pu se détacher d'elle.

Il répète encore une fois la cérémonie.

Mots à replacer

Lasses, demain, Léon, fiancée, marier, avive, lourde, officiel, robe, Léon, aigrette, habituées, tarder.

Remplacez les termes ci-dessus à leur place respective.

1. Jules Renard (1864-1910), *Histoires naturelles*.



DÉDUCTION

5. LE DÉCOR LOGIQUE

Vous devez retrouver un motif. Pour cela, il vous faut déchiffrer la grille suivante. Nous vous indiquons la suite des points à noircir (en partant de la gauche pour chaque ligne et en partant du haut pour chaque colonne).

Exemple

3 1 dans une ligne signifie qu'on trouvera sur cette ligne 3 points côte à côte puis 1 point isolé en partant de la gauche, à vous de deviner par recoupement entre lignes et colonnes où ils sont situés...

3 1

--	--	--	--	--	--	--	--	--	--

7																					
1 7																					
1 1																					
10																					
1 1																					
1 6 1																					
5 5																					
7 2																					

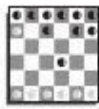
1 8 1 2 2 2 2 2 1 6 1 3

1 1 1 1 1 1 1 1 2

2 2 3 1 1 3 2

1 1

Remplissez la grille ci-dessus.



DEDUCTION

6. LOGIGRILLE

Retrouvez quel jour et dans quelle ville chacun pratique son sport favori grâce aux indices suivants :

- l'entraînement de basket, qui n'a pas lieu à Nancy, ne concerne pas Claire et n'est pas donné le jeudi.
- la partie de football jouée le mercredi n'a pas lieu à Nancy ni à Laval et ne concerne ni Alexandra ni Claire.
- Benoît suit des cours de judo à Grenoble avant le jeudi.



	Basket	Football	Judo	Squash	Mardi	Mercredi	Jeudi	Vendredi	Grenoble	Laval	Nancy	Sedan
Alexandra												
Benoît												
Claire												
Rachid												
Grenoble												
Laval												
Nancy												
Sedan												
Mardi												
Mercredi												
Jeudi												
Vendredi												

Reportez les indices dans la grille : si vous découvrez un indice négatif, écrivez une X et si vous découvrez un indice positif, écrivez un O.



DÉCRYPTAGE

7. LA CITATION CODÉE

A Q 1 W	Z S 2 X	E D 3 C
R F 4 V	T G 5 B	Y H 6 N
U J 7 I	K O 8 L	P M 9

À l'aide du code ci-dessus, décidez la séquence de chiffres.

Exemple

La touche 1 peut donner soit un A, soit un Q, soit un W, la touche 3 donne soit un D, soit un E, soit un C, etc...

Et retrouvez quel personnage historique aurait pu envoyer ce message :

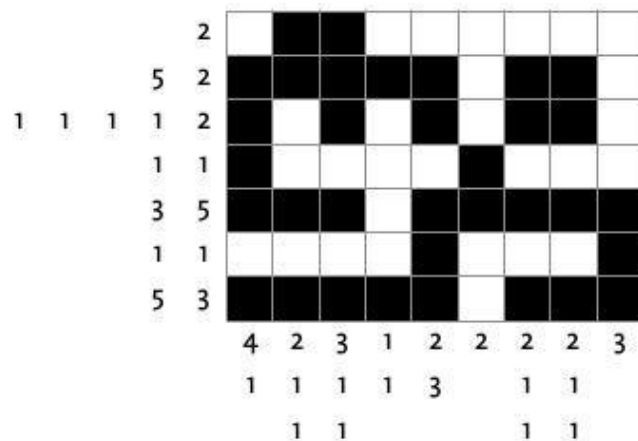
6 8 7 2 6 8 7 2 5 3 6 8 6 2 9 1 7 6 5 3 6 1 6 5 1 8 1 8 7 9 7 5 3
3' 7 6 3 6 8 7 4 3 8 8 3 4 4 8 6 5 7 3 4 3 .

Pour vous aider, nous avons placé les signes de ponctuation et les apostrophes. Vous n'avez que les lettres à retrouver.

Inscrivez ci-dessous la citation décodée !

SOLUTIONS SÉQUENCE 2

SOLUTION 1



SOLUTION 2

$$1,3 \text{ m}^3 = 1\,300 \text{ l}$$

Quantité d'eau apportée par le second robinet : $2,9 \times 7 = 20,3 \text{ l}$

Quantité d'eau à apporter par le premier robinet : $1\,300 - 20,3 = 1\,279,7 \text{ l}$

Temps de remplissage : $1\,279,7 / 1,4 = 914,07 \text{ minutes}$ soit $914/60 = 15,24 \text{ heures}$ (15 h 14 min)

SOLUTION 3

$$\text{♣} = 10 - 3 \text{ ♠}$$

$$\text{♣} = 10 - 2 \text{ ♠}$$

Donc :

$$2 \text{ ♠} = 3 \text{ ♣}$$

$$\text{Alors : } 5 \text{ ♠} = 10$$

$$\text{Et } \text{♠} = 2$$

D'où : 𐀀 = 2

𐀁 = 3

𐀂 = 4

et : ① = 5

SOLUTION 4

Il va sûrement se marier aujourd'hui.

Ce devait être pour hier. En habit de gala, il était prêt.

Il n'attendait que sa fiancée. Elle n'est pas venue. Elle ne peut tarder.

Glorieux, il se promène avec une allure de prince indien et porte sur lui les riches présents d'usage.

L'amour avive l'éclat de ses couleurs et son aigrette tremble comme une lyre.

La fiancée n'arrive pas.

Il monte au haut du toit et regarde du côté du soleil.

Il jette son cri diabolique :

Léon ! Léon !

C'est ainsi qu'il appelle sa fiancée. Il ne voit rien venir et personne ne répond. Les volailles habituées ne lèvent même point la tête. Elles sont lasses de l'admirer. Il redescend dans la cour, si sûr d'être beau qu'il est incapable de rancune.

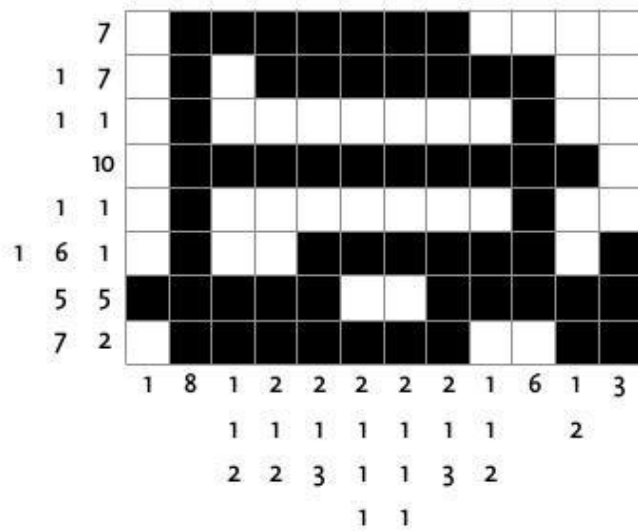
Son mariage sera pour demain.

Et, ne sachant que faire du reste de la journée, il se dirige vers le perron.

Il gravit les marches, comme des marches de temple, d'un pas officiel.

Il relève sa robe à queue toute lourde des yeux qui n'ont pu se détacher d'elle.

Il répète encore une fois la cérémonie.

SOLUTION 5**SOLUTION 6**

Sportifs	Sports	Jours	Lieux
Alexandra	Basket	Vendredi	Laval
Benoît	Judo	Mardi	Grenoble
Claire	Squash	Jeudi	Nancy
Rachid	Football	Mercredi	Sedan

SOLUTION 7

La phrase est : « *Nous nous tenons maintenant à la limite d'une nouvelle frontière.* »

Cette phrase, prononcée par John F. Kennedy devant la convention du Parti démocrate qui venait d'en faire son candidat à l'élection présidentielle de 1960, symbolisait sa volonté de réformer profondément la société américaine.

Séquence 3



DÉDUCTION

3. LE DÉCOR LOGIQUE

Vous devez retrouver un motif. Pour cela, il vous faut déchiffrer la grille suivante. Nous vous indiquons la suite des points à noircir (en partant de la gauche pour chaque ligne et en partant du haut pour chaque colonne).

Exemple

3 1 dans une ligne signifie qu'on trouvera sur cette ligne 3 points côte à côte puis 1 point isolé en partant de la gauche, à vous de deviner par recoupement entre lignes et colonnes où ils sont situés...

3	1											
1	1	1	1	1	1	1	1	1	1	1	1	1
1	1	5	3	1	1	1	1	1	1	1	1	1
1	1	1	1	1	1	1	1	1	1	1	1	1
1	1	3	1	1	1	1	1	1	1	1	1	1
1	1	4	1	1	1	1	1	1	1	1	1	1
2	1	5	1	1	1	1	1	1	1	1	1	1
4	1	1	2	1	1	1	1	1	1	1	1	1
7	1	1	1	3	1	1	1	3	1	2	1	1
1	1	4	1	1	1	3	1	1	1	1	4	1
1	1	1	1	4	3	1	1	1	1	1	1	1
1	1	1	1	1	1	1	1	1	1	1	1	1

Remplissez la grille ci-dessus.



SENS DES ASSOCIATIONS

4. L'INTRUS

Un intrus s'est glissé dans la liste ci-dessous. Saurez-vous le retrouver ?

JAUNE

CROCODILE

PINCE

TORDRE

MORT

Entourez la bonne réponse.

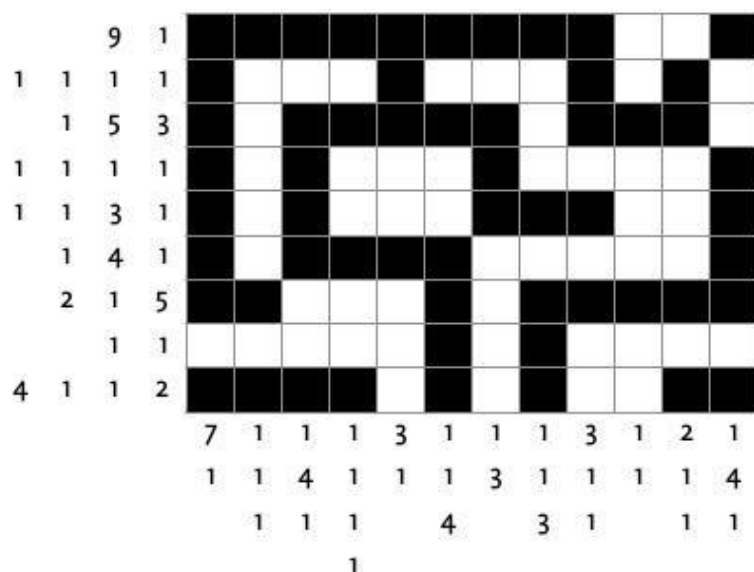
SOLUTIONS SÉQUENCE 3

SOLUTION 1

Si $$$@@#=###$@$
 alors $##=@$$
 Donc $@$##@=@=10=@@@$$$
 Si $@@@$$=#@@@@#$
 alors $$=@#$
 Donc $##=@@#$
 d'où $#=@@$ et $$=@@@$
 Ainsi $@@@@@#=#10=10@$
 D'où : $@=1$
 $#=2$
 Et : $$=3$

SOLUTION 2

Après 1 an, il dispose de $5\,000 + 5\,000 \times 0,0275 = 5\,137,5$ €
 Après 2 ans, il dispose de $5\,137,5 + 5\,137,5 \times 0,0275 = 5\,278,78$ €
 Après 3 ans, il dispose de $5\,278,78 + 5\,278,78 \times 0,0275 - 2\,000 = 3\,423,95$ €
 Après 4 ans, il dispose de $3\,423,95 + 3\,423,95 \times 0,0275 = 3\,518,11$ €
 Après 5 ans il dispose de $3\,518,11 + 3\,518,11 \times 0,0275 = 3\,614,86$ €
 Ce placement lui a donc rapporté $3\,614,86 + 2\,000 - 5\,000 = 614,86$ €

SOLUTION 3**SOLUTION 4**

Crocodile, car tous les autres mots peuvent être associés à « rire » : rire jaune ; pince-sans-rire ; se tordre de rire ; mort de rire.

SOLUTION 5

Prix hors taxes d'une des cinq premières voitures :

$$12\,713 - 12\,713 \times 0,05 = 12\,077,35 \text{ €}$$

Prix hors taxe d'une des trois dernières voitures : $12\,713 - 12\,713 \times 0,06 = 11\,950,22 \text{ €}$

Prix hors taxes des 8 voitures : $12\,077,35 \times 5 + 11\,950,22 \times 3 = 96\,237,41 \text{ €}$

Coût total pour la société : $96\,237,41 + 96\,237,41 \times 0,196 = 115\,099,94 \text{ €}$

Le coût pour la société de Mr Jean est de 115 099,94 €.

SOLUTION 6

Si ξ $2\mu \text{ €} = 2\text{€} \xi$ alors $\text{€} = 2\mu$
 Si $2\mu \# 2\text{€} = 2\text{€}$ ξ alors $\xi = 2\mu \#$
 $\xi 2\mu \text{ €} = 10 = 6\mu \#$
 $2\# \text{€} = 10 = 2\# 2\mu$
 Donc $2\# 2\mu = 6\mu \#$ et $\# = 4\mu$
 Ainsi $2\# \text{€} = 10 = 10\mu$
 D'où $\mu = 1$
 $\text{€} = 2$
 $\# = 4$
 Et $\xi = \mu\mu\# = 6$

Séquence 4

1 = A
2 = B
3 = ?

LOGIQUE

1. ANAGRAMME GÉOGRAPHIQUE

Pouvez-vous retrouver, en agencant les lettres de ces petites phrases autrement, sans tenir compte des coupures entre les mots ni de la ponctuation, les noms de deux villes françaises ? Pour vous aider, nous avons placé une des lettres dans chacun des mots à retrouver.

Exemple

Lapin en jus = Juan-les-Pins

Matin rose

- O

Mérou pédant

- D

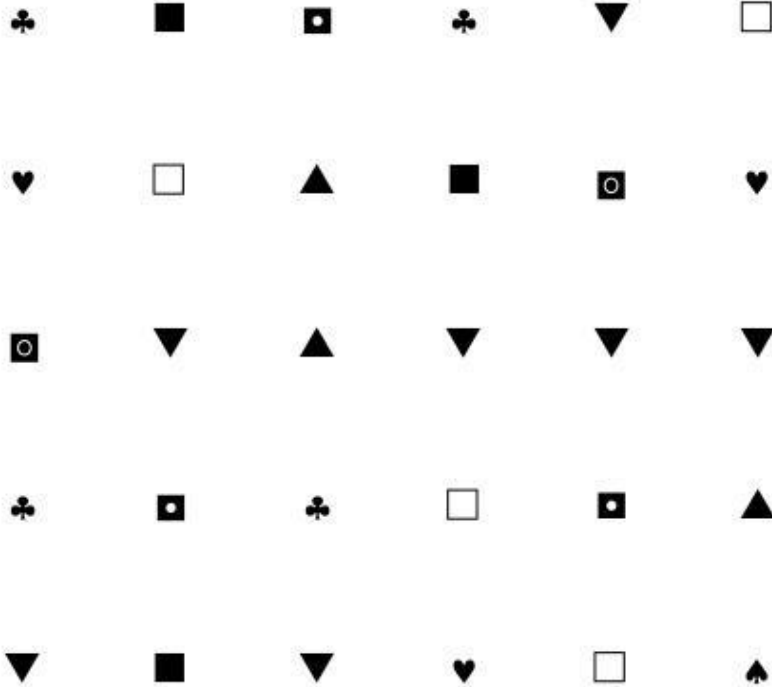
Complétez les cases vierges.



OBSERVATION

2. JEU D'OBSERVATION

Regardez les symboles ci-dessous pendant 1 minute puis toumez la page et répondez aux questions.

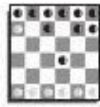


Questions

- A. Combien y avait-il de symboles représentés ?
- B. Quel était le symbole présent le plus grand nombre de fois ?
- C. Combien de fois apparaît-il dans la première colonne ?
- D. Combien y avait-il de symboles de cartes à jouer ?
- E. Combien y avait-il de triangles ?
- F. Quel était le symbole tout en bas à droite ?

Reportez vos réponses aux questions.

- A. _____
- B. _____
- C. _____
- D. _____
- E. _____
- F. _____



DÉDUCTION

4. LE DÉCOR LOGIQUE

Vous devez retrouver un motif. Pour cela, il vous faut déchiffrer la grille suivante. Nous vous indiquons la suite des points à noircir (en partant de la gauche pour chaque ligne et en partant du haut pour chaque colonne).

Exemple

3 1 dans une ligne signifie qu'on trouvera sur cette ligne 3 points côte à côte puis 1 point isolé en partant de la gauche, à vous de deviner par recoupement entre lignes et colonnes où ils sont situés...



1 1 1																		
1 1 1 1 1 1																		
1 1 1 1 1 1 1 1 1																		
1 1 1 1 1 1																		
1 3 1 3 1																		
1 1 1 1 1																		
2 1 1 1 1 1 1																		
1 1 1 1 1																		
1 3 1 3 1																		
1 1 1 1 1 1 1 1																		
1 1 1 1 1 1 1 1 1																		
1 1 1 1 1 1																		
1 1 1																		
1 1 1 1 1 1 1 1 1 1 1 1 1 1 1 1 1 1																		
1 1 1 1 2 1 2 1 1 1 2 1 2 1 1 1 1																		
1 3 1 1 2 2 2 1 1 1 2 2 2 1 1 1																		
1 1 1 1 1 1 1 1 1 1 1 1 1 1 1																		
1 1 1 1 1 1 1																		
1 1 1 1 1 1 1																		
1 1 1																		

Remplissez la grille ci-dessus.

1 = A
2 = B
3 = ?

LOGIQUE

5. SUITE LOGIQUE

Retrouvez l'élément qui complète la suite de nombres ci-dessous :

3 1 2 2 1 1

1 3 1 1 2 2 2 1

1 1 1 3 2 1 3 2 1 1

3 1 1 3 1 2 1 1 1 3 1 2 2 1

1 3 2 1 1 3 1 1 1 2 3 1 1 1 2 2 1 1

1 1 1 3 1 2 2 1 1 3 3 1 1 2 1 3 3 1 2 2 2 1

3 1 1 3 1 1 2 2 2 1 2 3 2 1 1 2 1 1 2 3 1 1 3 2 1 1

??????

Remplissez la dernière ligne de cette suite.



SENS DES ASSOCIATIONS

6. LE POINT COMMUN

Pourrez-vous retrouver le point commun qui lie tous les éléments de la liste ci-dessous ?

POMME

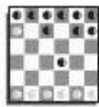
MALADIE

CHAGRIN

DIEU

FLEUVE

Annotez votre trouvaille !



DÉDUCTION

8. TEXTE À TROUS

Des mots de ce texte¹ ont disparu, saurez-vous les remettre en place ?

Lucile, la _____ de mes sœurs, avait deux ans de plus que moi. Cadette _____, sa parure ne se _____ que de la dépouille de ses sœurs. Qu'on se figure une petite fille maigre, trop grande pour son âge, bras dégingandés, air timide, parlant avec difficulté et ne pouvant rien _____ ; qu'on lui mette une robe empruntée à une autre _____ que la sienne ; renfermez sa poitrine dans un corset-piqué dont les pointes lui faisaient des plaies aux côtés, soutenez son cou par un collier de fer garni de _____ brun ; retrousses ses cheveux sur le haut de sa tête, rattachez-les avec une toque d'étoffe noire ; et vous verrez la misérable _____ qui me frappa en rentrant sous le toit _____. Personne n'aurait _____ dans la chétive Lucile les talents et la beauté qui devaient un jour briller en elle.

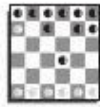
Elle me fut livrée comme un _____ ; je n'abusai point de mon pouvoir ; au lieu de la _____ à mes volontés, je devins son défenseur. On me conduisait tous les matins avec elle chez les sœurs Coupart, deux vieilles bossues habillées de noir, qui montraient à lire aux enfants. Lucile lisait fort mal ; je lisais encore plus mal. On la grondait ; je _____ les sœurs : grandes plaintes portées à ma mère. Je commençais à passer pour un vaurien, un _____, un paresseux, un âne enfin.

Mots à replacer

Soupçonné, quatrième, griffais, révolté, apprendre, délaissée, velours, créature, jouet, paternel, soumettre, composait, taille.

Replacez les termes ci-dessus à leur place respective.

1. François René Chateaubriand (1768-1848), *Mémoires d'outre-tombe*.



DÉDUCTION

9. BATAILLE NAVALE

Vous devez retrouver la position des bateaux à l'aide de la grille de coordonnées ci-dessous. Le chiffre indique le nombre de cases occupées dans la ligne ou la colonne par un navire. Attention ! Chaque bateau est entouré d'eau (2 bateaux ne peuvent se coller, même par les angles). Pour vous aider, nous avons placé une des frégates ainsi qu'une case vide : celle où sont représentées des vagues.

Vous devez trouver :

- ■ ■ ■ 1 porte-avions
- ■ ■ 1 croiseur
- ■ ■ ■ 2 sous-marins
- ■ ■ 3 frégates

1	1	4	1	1	2	2	2	
								0
								5
					■			2
								0
								4
								0
					⋈			2
								1

Remplacez les navires à leur place respective.

0110100
1101110
1001101

DÉCRYPTAGE

10. LA CITATION CODÉE

A 1 W	Q	Z 2 X	S	E 3 C	D
R 4 V	F	T 5 B	G	Y 6 N	H
U 7 I	J	K 8 L	O	P 9 M	

À l'aide du code ci-dessus, décidez la séquence de chiffres.

Exemple

La touche 1 peut donner soit un A, soit un Q soit un W, la touche 3 donne soit un D, soit un E, soit un C, etc.

Et retrouvez quel personnage historique aurait pu envoyer ce message :

**73 93 943223 33 4743 33 5875. 33 9374
3' 3543 858753 3' 36 9837434.**

Pour vous aider, nous avons placé les signes de ponctuation et les apostrophes. Vous n'avez que les lettres à retrouver.

Inscrivez ci-dessous la citation décodée !



DÉDUCTION

11. LOGIGRILLE

Quatre vacanciers vont au bord de mer. Qui va où ? Combien de temps et à quelle période ? À vous de retrouver ces informations à partir des indices suivants :

- Francis n'est pas allé à La Baule ni à Deauville et n'est pas resté plus de 15 jours.
- En juillet, Michelle est restée plus de quinze jours en vacances. Elle n'est pas allée à Saint-Tropez ni à La Baule.
- Albert, qui n'est pas allé à La Baule, est parti 1 mois après la personne allée à Deauville et qui est restée cinq jours de plus que lui.
- Francis, qui est parti après Viviane, n'est pas allé à Saint-Tropez et est resté plus de 10 jours en vacances.



	La Baule	Saint-Tropez	Deauville	Biarritz	Juin	Juillet	Août	Septembre	10	15	20	25
Francis												
Albert												
Viviane												
Michelle												
10												
15												
20												
25												
Juin												
Juillet												
Août												
Septembre												

Reportez les indices dans la grille : si vous découvrez un indice négatif, écrivez une X et si vous découvrez un indice positif, écrivez un O.



SENS DES ASSOCIATIONS

12. L'INTRUS

Un intrus s'est glissé dans la liste ci-dessous. Saurez-vous le retrouver ?

SELTZ

FORTE

FIL

VENDANGES

VIE

Entourez la bonne réponse.



DÉCRYPTAGE

13. CODE MYSTÈRE

Découvrez le code ci-dessous, afin de déchiffrer le message qui vous permettra d'obtenir la définition d'un mot. À vous de le retrouver !
À chaque symbole correspond toujours la même lettre.

B	H	K	P							M	E	R							Q	W	Y	Z
☒	☒	☒	☒	☕	⊗	☾	☂	🌍	😊	🍷	🎵	🎁	🚫	🔔	🎮	🌲	☒	☒	☒	☒	☒	☒

☂	🍷	🎁	🌍	☕	☾	🎵	🎁	🚫	🔔	🎮	🌲	🚫	🎵	🌍	🔔	☾	☕	😊	⊗	☕		

🎁	🍷	🔔	☕	🎵	🌲	🚫	🎮	🌍	😊	🌲	🚫	🔔	🌍	☕	🍷	☾	⊗	🍷				

🍷	😊	🌲	😊	😊	🍷	🌲	🚫	☕	🍷	😊	🚫	☕	🍷	☾	🌲	🎁	🌍	😊	🍷			

🔔	🍷	😊	🚫	🎵	🌲	⊗	🍷	.														

Complétez les cases vierges... et percez le mystère !

SOLUTIONS SÉQUENCE 4

SOLUTION 1

Saint-Omer (chef-lieu d'arrondissement du Pas-de-Calais)

Pont-Audemer (chef-lieu de canton de l'Eure)

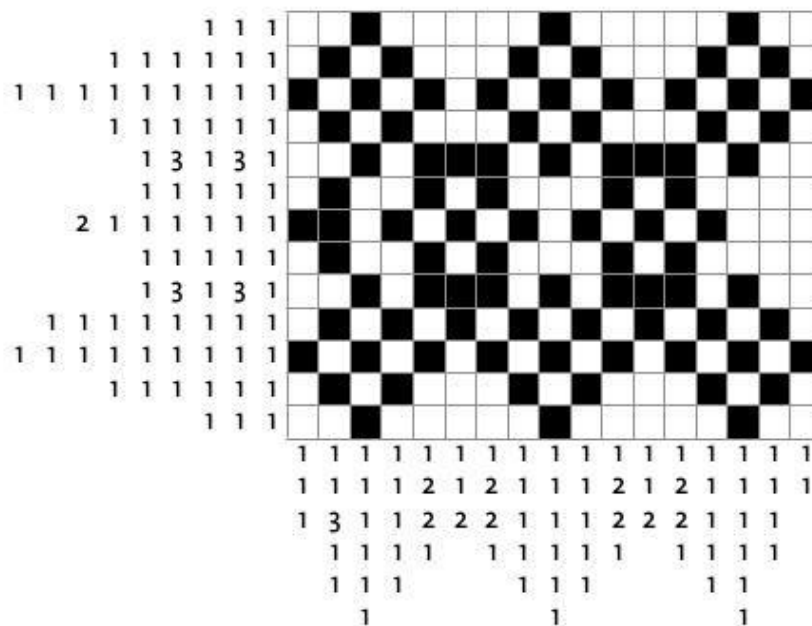
SOLUTION 2

- A. 30
- B. ▼ (présent 7 fois)
- C. 1
- D. 8
- E. 10
- F. ♠

SOLUTION 3

$$XI - IV = VII$$

SOLUTION 4



SOLUTION 5

1 3 2 1 1 3 2 1 3 2 1 1 1 2 1 3 1 2 2 1 1 2 2 1 1 2 1 3 2 1 1 3 1 2 2 1

Il n'y a aucune opération à effectuer dans cette suite. Il suffit de décrire la suite de chiffres de la ligne précédente et de les noter sur la nouvelle ligne.

SOLUTION 6

Tous ces mots peuvent être associés à « amour » : pomme d'amour ; le dieu Amour ; chagrin d'amour ; la chanson *La maladie d'amour* ; le fleuve Amour.

SOLUTION 7

Nombre total de possibilités : $N = 6 \times 6 \times 6 \times 6 \times 6 = 7\,776$

Probabilité de faire un yam en un seul lancer : $p = 6/7\,776 = 1/1\,296$

Vous avez 1 chance sur 1 296 de faire un yam en un seul lancer.

SOLUTION 8

Lucile, la quatrième de mes sœurs, avait deux ans de plus que moi. Cadette délaissée, sa parure ne se composait que de la dépouille de ses sœurs. Qu'on se figure une petite fille maigre, trop grande pour son âge, bras dégingandés, air timide, parlant avec difficulté et ne pouvant rien apprendre ; qu'on lui mette une robe empruntée à une autre taille que la sienne ; renfermez sa poitrine dans un corps-piqué dont les pointes lui faisaient des plaies aux côtés, soutenez son cou par un collier de fer gami de velours brun ; retroussez ses cheveux sur le haut de sa tête, rattachez-les avec une toque d'étoffe noire ; et vous verrez la misérable créature qui me frappa en rentrant sous le toit paternel. Personne n'aurait soupçonné dans la chétive Lucile les talents et la beauté qui devaient un jour briller en elle.

Elle me fut livrée comme un jouet ; je n'abusai point de mon pouvoir ; au lieu de la soumettre à mes volontés, je devins son défenseur. On me conduisait tous les matins avec elle chez les sœurs Couppart, deux vieilles bossues habillées de noir, qui montraient à lire aux enfants. Lucile lisait fort mal ; je lisais encore plus mal. On la grondait ; je griffais les sœurs : grandes plaintes portées à ma mère. Je commençais à passer pour un vaurien, un révolté, un paresseux, un âne enfin.

SOLUTION 9

1	1	4	1	1	2	2	2	
☞	☞	☞	☞	☞	☞	☞	☞	0
■	■	■	■	☞	☞	☞	■	5
☞	☞	☞	☞	☞	■	☞	■	2
☞	☞	☞	☞	☞	☞	☞	☞	0
☞	☞	■	☞	■	■	■	☞	4
☞	☞	☞	☞	☞	☞	☞	☞	0
☞	☞	■	☞	☞	☞	■	☞	2
☞	☞	■	☞	☞	☞	☞	☞	1

SOLUTION 10

La phrase est : « *Je me presse de rire de tout, de peur d'être obligé d'en pleurer.* »

Cette phrase est extraite de la pièce de théâtre *Le Barbier de Séville* de Beaumarchais (acte I scène 2).

SOLUTION 11

Vacanciers	Lieux	Mois	Durées
Francis	Biarritz	Septembre	15
Albert	Saint-Tropez	Août	20
Viviane	La Baule	Juin	10
Michelle	Deauville	Juillet	25

SOLUTION 12

Vendanges, car tous les autres mots sont en rapport avec « eau » : eau de Seltz ; au fil de l'eau ; eau-forte ; eau-de-vie.

SOLUTION 13

B	H	K	P	V	L	O	I	J	U	N	E	R	S	G	T	F	C	D	X	A	Q	W	Y	Z
×	×	×	×	✋	☹	🌙	☂	🌐	😊	🍷	🎵	📺	📺	📺	📺	📺	📺	📺	📺	📺	📺	📺	📺	×

Je suis une construction de coraux formant une île en anneau avec une lagune centrale : **atoll**.

Séquence 5

1 = A
2 = B
3 = ?

LOGIQUE

2. SUITE LOGIQUE

Retrouvez la ville qui complète la suite ci-dessous :



Barcelone

Helsinki

Miami

Bologne

??????

Propositions

Tunis

Francfort

Genève

Caracas



Remplissez la dernière ligne de cette suite.



SENS DES ASSOCIATIONS

3. LE POINT COMMUN

Pourrez-vous retrouver le point commun qui lie tous les éléments de la liste ci-dessous ?

MARIE

AUVERGNE

ECCHYMOSE

STEAK

CIEL

Annotez votre trouvaille !

**OBSERVATION****4. JEU D'OBSERVATION**

Observez cet ensemble de nombres pendant 1 minute. Puis tournez la page et répondez aux questions.

3

64

125

668

785

28

466

68

74

9

11

18

24

Questions

- A. Y a-t-il le nombre 66 ?
- B. Combien y a-t-il de multiples de 5 ?
- C. Combien y a-t-il de nombres impairs ?
- D. Le premier chiffre en haut à gauche est-il divisible par 3 ?
- E. Combien y a-t-il de nombres premiers (seulement divisibles par 1 et par eux-mêmes) ?
- F. Est-ce que l'un des nombres comporte le chiffre 0 ?

Reportez vos réponses aux questions.

- A. _____
- B. _____
- C. _____
- D. _____
- E. _____
- F. _____



DÉDUCTION

6. TEXTE À TROUS

Des mots de ce texte¹ ont disparu, saurez-vous les remettre en place ?

Deux hommes parurent. L'un venait de la Bastille, l'autre du Jardin des Plantes. Le plus grand, vêtu de toile, marchait le _____ en arrière, le gilet déboutonné et sa cravate à la main. Le plus petit, dont le corps disparaissait dans une redingote marron, baissait la tête sous une casquette à visière pointue. Quand ils furent arrivés au milieu du _____, ils s'assirent à la même minute, sur le même banc. Pour s'essuyer le front, ils retirèrent leurs _____, que chacun posa près de soi ; et le petit homme aperçut écrit dans le chapeau de son voisin : Bouvard ; pendant que celui-ci distinguait _____ dans la casquette du particulier en redingote le mot : Pécuchet.

- « Tiens ! » dit-il « nous avons eu la même idée, celle d'inscrire notre nom dans nos couvre-chefs. »

- « Mon Dieu, oui ! on pourrait prendre le mien à mon bureau ! »

- « C'est comme moi, je suis employé. »

Alors ils se considérèrent. L'aspect _____ de Bouvard charma de suite Pécuchet. Ses yeux bleuâtres, toujours entreclos, souriaient dans son visage colore. Un pantalon à grand-pont, qui godait par le bas sur des souliers de _____, moulait son ventre, faisait bouffer sa chemise à la ceinture ; et ses cheveux blonds, frisés d'eux-mêmes en _____ légères, lui donnaient quelque chose d'enfantin. Il poussait du bout des lèvres une espèce de sifflement continu.

L'air sérieux de Pécuchet frappa Bouvard. On aurait dit qu'il portait une perruque, tant les mèches garnissant son crâne élevé étaient plates et noires. Sa figure semblait tout en _____, à cause du nez qui descendait très bas. Ses _____ prises dans des tuyaux de lasting manquaient de proportion avec la longueur du buste ; et il avait une voix forte, caverneuse.

Cette exclamation lui échappa : « Comme on serait bien à la _____ ! »

Mots à replacer

Boucles, boulevard, jambes, chapeau, campagne, castor, profil, aimable, coiffures, aisément.

Remplacez les termes ci-dessus à leurs places respectives.

1. Gustave Flaubert (1821-1880), Bouvard et Pécuchet.

0110100
 1101110
 1001101

DÉCRYPTAGE

7. LA CITATION CODÉE

A Q 1 W	Z S 2 X	E D 3 C
R F 4 V	T G 5 B	Y H 6 N
U J 7 I	K O 8 L	P M 9

À l'aide du code ci-dessus, décidez la séquence de chiffres.

Exemple

La touche 1 peut donner soit un A, soit un Q, soit un W, la touche 3 donne soit un D, soit un E, soit un C, etc.

Et retrouvez quel personnage historique aurait pu envoyer ce mini-message :

73 5439583, 9172 3' 325 33 44873.

Pour vous aider, nous avons placé les signes de ponctuation et les apostrophes. Vous n'avez que les lettres à retrouver.

Inscrivez ci-dessous la citation décodée !



DÉDUCTION

8. LOGIGRILLE

Quatre personnes ont un véhicule. Retrouvez la couleur de leur voiture, leur âge et la ville où ils vivent grâce aux indices suivants :

- la voiture bleue n'appartient pas à Dominique, ni à la personne vivant à Tours, ni à la personne ayant 28 ans.
- Olivier, âgé de 27 ans, a une voiture verte. Il n'habite pas Tours ni Bordeaux.
- la personne à la voiture jaune habitant à Marseille n'est pas Dominique ni Élodie et a moins de 28 ans.



	Bleue	Verte	Jaune	Rouge	26 ans	27 ans	28 ans	29 ans	Marseille	Lyon	Tours	Bordeaux
Dominique												
Élodie												
Olivier												
Paul												
Marseille												
Lyon												
Tours												
Bordeaux												
26 ans												
27 ans												
28 ans												
29 ans												

Reportez les indices dans la grille : si vous découvrez un indice négatif, écrivez une X et si vous découvrez un indice positif, écrivez un O.



SENS DES ASSOCIATIONS

9. L'INTRUS

Un intrus s'est glissé dans la liste ci-dessous. Saurez-vous le retrouver ?

TONNERRE

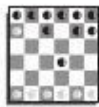
PLUIE

MILITAIRE

MÈTRE

CLEF

Entourez la bonne réponse.



DÉDUCTION

10. LE DÉCOR LOGIQUE

Vous devez retrouver un motif. Pour cela, il vous faut déchiffrer la grille suivante. Nous vous indiquons la suite des points à noircir (en partant de la gauche pour chaque ligne et en partant du haut pour chaque colonne).

Exemple

3 1 dans une ligne signifie qu'on trouvera sur cette ligne 3 points côte à côte puis 1 point isolé en partant de la gauche, à vous de deviner par recoupement entre lignes et colonnes où ils sont situés...

3	1								
---	---	--	--	--	--	--	--	--	--

4	1								
	6								
2	1	1							
	6	1							
1	1	1							
1	2	1							
3	2	1							

1	1	1	4	1	1	1	2	4
1	5	1	1	1	1	4	1	
1	1	1	1	1	1	1	1	

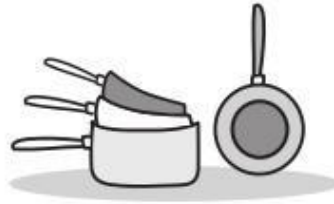
Remplissez la grille ci-dessus.

1 = A
2 = B
3 = ?

LOGIQUE

11. ANAGRAMME CULINAIRE

Pouvez-vous retrouver, en agencant les lettres de ces petites phrases autrement, sans tenir compte des coupures entre les mots ni de la ponctuation, les noms de deux spécialités culinaires ? Pour vous aider, nous avons placé quelques lettres.



Exemple

Larcin héroïque = Quiche lorraine

Poumon intéressé

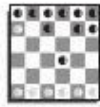
S □ □ □ □

M □ □ □ □ □ □ □ □ □

Caprice de fille

F □ □ □ □ □ □ □ □ □ □ □ □ D □

Complétez les cases vierges.



DÉDUCTION

12. BATAILLE NAVALE

Vous devez retrouver la position des bateaux à l'aide de la grille de coordonnées ci-dessous. Le chiffre indique le nombre de cases occupées dans la ligne ou la colonne par un navire. Attention ! Chaque bateau est entouré d'eau (2 bateaux ne peuvent se coller, même par les angles). Pour vous aider, nous avons placé deux cases vides : celles où sont représentées des vagues.

Vous devez trouver :

- ■ ■ ■ ■ 1 porte-avions
- ■ ■ ■ ■ ■ ■ ■ 2 croiseurs
- ■ 1 sous-marin
- ■ ■ 3 frégates

	1	5	0	4	0	2	3	0	
1				⚡					3
2		⚡							2
3									3
4									2
5									3
6									0
7									2
8									0

Remplacez les navires à leur place respective.



SENS DES ASSOCIATIONS

13. LE POINT COMMUN

Pourrez-vous retrouver le point commun qui lie tous les éléments de la liste ci-dessous ?

DESCHANEL

VALERY

CÉZANNE

REYNAUD

DOUMER

Annotez votre trouvaille !

SOLUTIONS SÉQUENCE 5

SOLUTION 1

$$52 + 8 = 60$$

SOLUTION 2

Tunis, car la première voyelle des noms de villes forme la suite a e i o u :

- Barcelone
- Helsinki
- Miami
- Bologne
- Tunis

SOLUTION 3

Tous ces mots peuvent être associés à la couleur « bleue » : le bleu est la couleur de la Vierge ; la cuisson du steak ; se faire un bleu ; bleu d'Auvergne et bleu du ciel.

SOLUTION 4

- A. Non
- B. Deux : 125 et 785
- C. 5
- D. Oui
- E. Deux : 3 et 11
- F. Non

SOLUTION 5

Probabilité de sortir un as au premier tirage : $p_1 = 4/52$

Probabilité de sortir un as au second tirage : $p_2 = 3/51$

Probabilité de sortir un as au troisième tirage : $p_3 = 2/50$

Probabilité de sortir un as au quatrième tirage : $p_4 = 1/49$

Probabilité de sortir les 4 as en quatre tirages : il suffit de multiplier p_1 , p_2 , p_3 et p_4 = $24/6\ 497\ 400 = 1/270\ 725$

Vous avez 1 chance sur 270725 de tirer les 4 as à la suite dans un jeu de 52 cartes.

SOLUTION 6

Deux hommes parurent. L'un venait de la Bastille, l'autre du Jardin des Plantes. Le plus grand, vêtu de toile, marchait le chapeau en arrière, le gilet déboutonné et sa cravate à la main. Le plus petit, dont le corps disparaissait dans une redingote marron, baissait la tête sous une casquette à visière pointue. Quand ils furent arrivés au milieu du boulevard, ils s'assirent à la même minute, sur le même banc. Pour s'essuyer le front, ils retirèrent leurs coiffures, que chacun posa près de soi ; et le petit homme aperçut écrit dans le chapeau de son voisin : Bouvard ; pendant que celui-ci distinguait aisément dans la casquette du particulier en redingote le mot : Pécuchet.

- « Tiens ! » dit-il « nous avons eu la même idée, celle d'inscrire notre nom dans nos couvre-chefs. »

- « Mon Dieu, oui ! on pourrait prendre le mien à mon bureau ! »

- « C'est comme moi, je suis employé. »

Alors ils se considérèrent. L'aspect aimable de Bouvard charma de suite Pécuchet. Ses yeux bleuâtres, toujours entreclos, souriaient dans son visage coloré. Un pantalon à grand-pont, qui godait par le bas sur des souliers de castor, moulait son ventre, faisait bouffer sa chemise à la ceinture ; et ses cheveux blonds, frisés d'eux-mêmes en boucles légères, lui donnaient quelque chose d'enfantin. Il poussait du bout des lèvres une espèce de sifflement continu.

L'air sérieux de Pécuchet frappa Bouvard. On aurait dit qu'il portait une perruque, tant les mèches garnissant son crâne élevé étaient plates et noires. Sa figure semblait tout en profil, à cause du nez qui descendait très bas. Ses jambes prises dans des tuyaux de lasting manquaient de proportion avec la longueur du buste ; et il avait une voix forte, caverneuse.

Cette exclamation lui échappa : « Comme on serait bien à la campagne ! »

SOLUTION 7

La phrase est : « *Je tremble, mais c'est de froid.* »

Bailly (1736-1793), président de l'Assemblée constituante puis maire de Paris, fut condamné à mort par la Convention. Le jour de son exécution, le 10 novembre 1793, alors qu'il était pris de tremblements, il répondit cette phrase à son bourreau qui se moquait de lui.

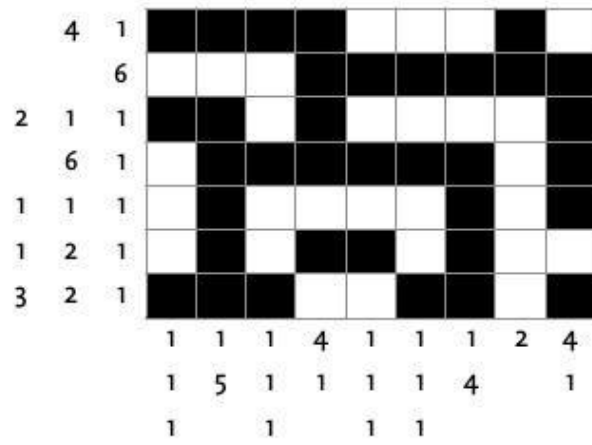
SOLUTION 8

Personnes	Couleurs	Âges	Villes
Dominique	Rouge	28 ans	Tours
Élodie	Bleue	29 ans	Bordeaux
Olivier	Verte	27 ans	Lyon
Paul	Jaune	26 ans	Marseille

SOLUTION 9

Clef, car tous les autres mots peuvent se composer avec le préfixe « para ».

SOLUTION 10



SOLUTION 11

Soupe Minestrone
Ficelle Picarde

SOLUTION 12

1	5	0	4	0	2	3	0	
■	■	~	~	~	~	■	~	3
~	~	~	■	~	~	■	~	2
~	■	~	■	~	~	■	~	3
~	■	~	■	~	~	~	~	2
~	■	~	■	~	■	~	~	3
~	~	~	~	~	~	~	~	0
~	■	~	~	~	■	~	~	2
~	~	~	~	~	~	~	~	0

SOLUTION 13

Ce sont tous des hommes dont le prénom est Paul.

Séquence 6



IMAGINATION

1. JEU D'ALLUMETTES

Cette opération est fautive. En déplaçant une des allumettes, vous la rendrez juste. Retrouvez laquelle.



À vous de trouver !

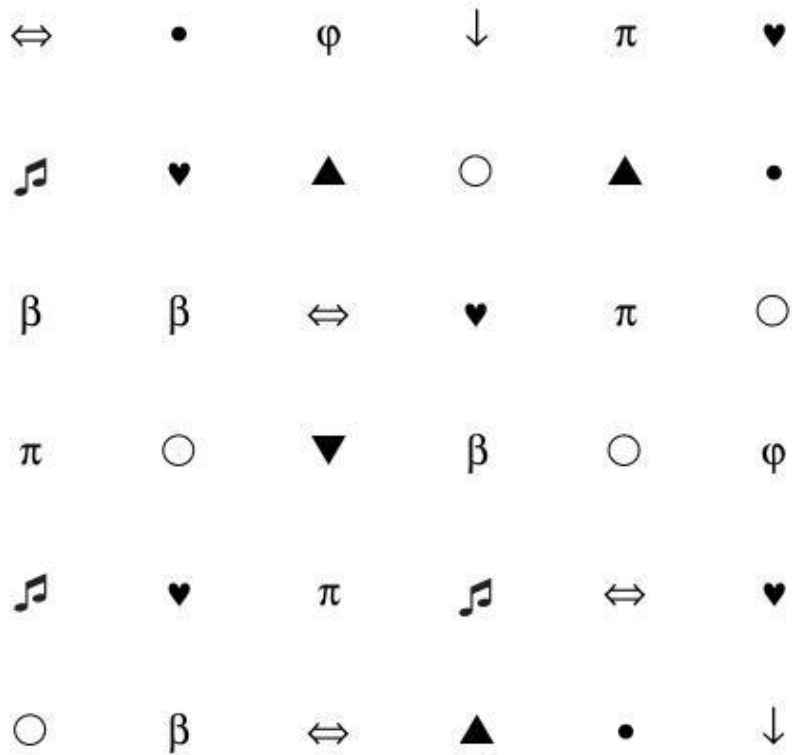
© Eyrolles Pratique



OBSERVATION

2. JEU D'OBSERVATION

Regardez les symboles ci-dessous pendant 1 minute puis toumez la page et répondez aux questions.



Questions

- A. Combien y avait-il de notes de musique ?
- B. Combien y avait-il de triangles tête en bas ?
- C. Combien y avait-il de flèches ?
- D. Y avait-il plus de ronds pleins ou de ronds vides ?
- E. Combien y avait-il de symboles alphabétiques grecs ? Parmi ceux-ci, combien de π ?
- F. Ce symbole était-il présent dans la liste ? ►

Reportez vos réponses aux questions.

- A. _____
- B. _____
- C. _____
- D. _____
- E. _____
- F. _____

1 = A
2 = B
3 = ?

LOGIQUE

3. SUITE LOGIQUE

Retrouvez la ville qui complète la suite ci-dessous :

- Europe
- France
- Bretagne
- Morbihan
- ??????



Propositions

- Vannes
- Quimper
- Redon
- Finistère

Remplissez la dernière ligne de cette suite.



SENS DES ASSOCIATIONS

4. LE POINT COMMUN

Pourrez-vous retrouver le point commun qui lie tous les éléments de la liste ci-dessous ?

BEAUTÉ

BROUETTE

BON DIEU

CORPS

SAUCE

Annotez votre trouvaille !

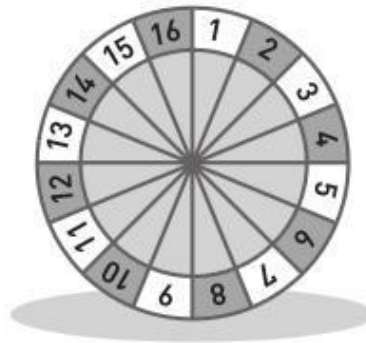
add.
 $2+3=5$

MATHÉMATIQUES

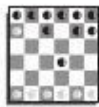
5. QUESTION DE PROBABILITÉ

À quel jeu avez-vous le plus de chance de gagner le gros lot ? L'euromillion ou le loto national ?

Au loto, il faut trouver 6 numéros sur 49 possibles, et à l'euromillion il faut trouver 5 numéros sur 50 possibles plus 2 numéros sur 9 possibles.



À vous de jouer !



DÉDUCTION

6. TEXTE À TROUS

Des mots de ce texte¹ ont disparu. Saurez-vous les remettre en place ?

Je touche à ce point _____ de la vie humaine où, arrivé au milieu des années que Dieu mesure ordinairement aux hommes les plus favorisés, on est un moment comme suspendu entre les deux parts de son _____ ne sachant pas bien si l'on monte encore ou si l'on commence déjà à descendre. C'est l'heure de s'arrêter un moment, si l'on prend encore quelque intérêt à soi-même, ou, si un autre en prend encore à vous, de jeter quelques regards en arrière et de _____ à travers les ombres qui commencent déjà à s'étendre et à vous les disputer, les sites, les heures, les personnes, les _____ mémoires que le soir efface et qu'on voudrait faire revivre à jamais dans le cœur d'un autre, comme elles vivent à jamais dans votre propre cœur. Mais, au moment de commencer pour vous à déplier ces plis si intimes et si _____ fermés de mes _____, je sens des flots de _____, de mélancolie et de douleur monter tout brûlants du fond de ma poitrine et me fermer presque la voix avec tous les _____ de ma vie passée; ils étaient comme endormis, mais ils n'étaient pas morts; peut-être ai-je tort de les remuer, peut-être ne pourrai-je pas continuer. Le _____ est le linceul du passé; il est quelquefois _____, souvent dangereux de le soulever. Mais, lors même qu'on le soulève pieusement et avec amour, le premier moment est cruel. Avez-vous passé quelquefois par une de ces plus terribles épreuves de la vie? J'y ai passé deux fois, moi, et je n'y pense jamais sans un _____.

Mots à replacer

Tendresse, douces, soigneusement, indécis, impie, sanglots, ressaisir, existence, silence, frisson, souvenirs.

Remplacez les termes ci-dessus à leur place respective.

1. Alphonse de Lamartine (1790-1869), *Les Confidences*.

0110100
 1101110
 1001101

DÉCRYPTAGE
7. LA CITATION CODÉE

A Q 1 W	Z S 2 X	E D 3 C
R F 4 V	T G 5 B	Y H 6 N
U J 7 I	K O 8 L	P M 9

À l'aide du code ci-dessus, décidez la séquence de chiffres.

Exemple

La touche 1 peut donner soit un A, soit un Q, soit un W, la touche 3 donne soit un D, soit un E, soit un C, etc.

Et retrouvez quel personnage historique aurait pu envoyer ce message :

**81 573443 ! 3' 325 763 36823 5489 54143
9874 81 3864734 1 332 9787517432.**

Pour vous aider, nous avons placé les signes de ponctuation et les apostrophes. Vous n'avez que les lettres à retrouver.

Inscrivez ci-dessous la citation décodée !



DÉDUCTION

8. LOGIGRILLE

Quatre personnes vont à Paris. Retrouvez l'âge, le moyen de transport et le temps de trajet de chacune d'entre elles grâce aux indices suivants :

- Hector, qui est plus vieux que Charles mais qui n'est pas le plus âgé, n'est pas venu en bateau et a mis moins de temps que la personne venue en avion.
- Anne n'a pas pris la moto. Elle est plus âgée que la personne venue en hélicoptère et a mis moins de temps que Charles pour venir.
- Ludivine n'a pas pris le bateau ni la moto et est plus jeune que la personne ayant pris l'hélicoptère. Elle n'a pas 28 ans et son trajet est plus long que celui de Charles.
- Charles, qui n'est pas venu en moto, a 28 ans et a mis moins de 2 h pour venir.

	Hélicoptère	Avion	Moto	Bateau	25 ans	28 ans	32 ans	38 ans	1 h	1 h 30	2 h	2 h 30
Hector												
Charles												
Ludivine												
Anne												
1 h												
1 h 30												
2 h												
2 h 30												
25 ans												
28 ans												
32 ans												
38 ans												

Reportez les indices dans la grille : si vous découvrez un indice négatif, écrivez une X et si vous découvrez un indice positif, écrivez un O.



SENS DES ASSOCIATIONS

9. L'INTRUS

Un intrus s'est glissé dans la liste ci-dessous. Saurez-vous le retrouver ?

CERISE

MIRABELLE

POMME

PÊCHE

ABRICOT

Entourez la bonne réponse.





DÉDUCTION

11. BATAILLE NAVALE

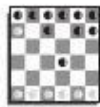
Vous devez retrouver la position des bateaux à l'aide de la grille de coordonnées ci-dessous. Le chiffre indique le nombre de cases occupées dans la ligne ou la colonne par un navire. Attention ! Chaque bateau est entouré d'eau (2 bateaux ne peuvent se coller, même par les angles). Pour vous aider, nous avons placé cinq cases vides : celles où sont représentées des vagues.

Vous devez trouver :

- ■ ■ ■ 1 porte-avions
- ■ ■ 1 croiseur
- ■ ■ ■ 2 sous-marins
- ■ ■ 3 frégates

	1	1	3	2	4	1	0	2	
			⊞						3
									0
									2
					⊞				2
		⊞	⊞						3
									0
						⊞			4
									0

Replacez les navires à leur place respective.



DÉDUCTION

12. LE DÉCOR LOGIQUE

Vous devez retrouver un motif. Pour cela, il vous faut déchiffrer la grille suivante. Nous vous indiquons la suite des points à noircir (en partant de la gauche pour chaque ligne et en partant du haut pour chaque colonne).

Exemple

3 1 dans une ligne signifie qu'on trouvera sur cette ligne 3 points côte à côte puis 1 point isolé en partant de la gauche, à vous de deviner par recoupement entre lignes et colonnes où ils sont situés...

3	1								
---	---	--	--	--	--	--	--	--	--

3													
1	3												
5													
1	4												
1	2	1	1										
4	2												
4	1	1											
3													
4	1	1	1	1	2	1	1	3	3				
1	1	1	1	1	1	3	1	1					
1	3	1	1	2	2	1	1	2					

Remplissez la grille ci-dessus.

1 = A
2 = B
3 = ?

LOGIQUE

13. ANAGRAMME GÉOGRAPHIQUE

Pouvez-vous retrouver, en agencant les lettres de ces petites phrases autrement, sans tenir compte des coupures entre les mots ni de la ponctuation, les noms de deux villes françaises ? Pour vous aider, nous avons placé quelques lettres.

Exemple

Lapin en jus = Juan-les-Pins

Saga du tennis

□ □ □ □ □ - □ □ □ **D** □ □ □

Le vrai billard âgé

□ □ **I** □ □ - □ □ -

□ □ □ **L** □ □ □ □ □

Complétez les cases vierges.

SOLUTIONS SÉQUENCE 6

SOLUTION 1

$$58+20=78$$

SOLUTION 2

- A. 3
- B. Un seul
- C. 4 \leftrightarrow et 2 \downarrow soit 6 au total
- D. Il y avait plus de ronds vides (5, contre 3 ronds pleins seulement)
- E. 10 dont 4 π
- F. Non

SOLUTION 3

Vannes, chef-lieu du Morbihan. On part du continent pour arriver au chef-lieu par des relations successives d'inclusion.

SOLUTION 4

Tous ces mots peuvent être associés à « diable » : la beauté du diable, *Le Diable au corps* (roman de Radiguet), la sauce à la diable, un diable (sorte de brouette), *Le Diable et le Bon Dieu* (pièce de J.-P. Sartre).

SOLUTION 5

Au loto, vous avez 1 chance sur 49 de trouver le premier numéro puis 1 chance sur 48 de trouver le second, etc.

Or, les numéros peuvent être dans le désordre ($6 \times 5 \times 4 \times 3 \times 2 \times 1 =$ possibilités d'arranger les numéros dans un ordre quelconque).

Probabilité de gagner au loto avec 1 seule grille :

$$p = 1 / (49 \times 48 \times 47 \times 46 \times 45 \times 44) / (6 \times 5 \times 4 \times 3 \times 2 \times 1) = 1 / 13\,983\,816$$

Vous avez 1 chance sur 13 983 816 de gagner au loto national.

Pour l'euromillion, vous avez 1 chance sur 50 de trouver le premier numéro, puis 1 chance sur 49 de trouver le second, etc.

Là encore, les numéros peuvent être tirés dans le désordre.

$$\text{Probabilité de gagner à l'euromillion avec 1 seule grille : } p = 1 / (50 \times 49 \times 48 \times 47 \times 46) / (5 \times 4 \times 3 \times 2 \times 1) \times 1 / (9 \times 8) / (2 \times 1) = 1 / 76\,275\,360$$

Vous avez 1 chance sur 76 275 360 de gagner à l'euromillion.

$$76\,275\,360 / 13\,983\,816 = 5,455$$

Au final, vous avez 5,455 fois plus de chance de gagner le gros lot au loto qu'à l'euromillion.

SOLUTION 6

Je touche à ce point indécis de la vie humaine où, arrivé au milieu des années que Dieu mesure ordinairement aux hommes les plus favorisés, on est un moment comme suspendu entre les deux parts de son existence, ne sachant pas bien si l'on monte encore ou si l'on commence déjà à descendre. C'est l'heure de s'arrêter un moment, si l'on prend encore quelque intérêt à soi-même, ou, si un autre en prend encore à vous, de jeter quelques regards en arrière et de ressaisir, à travers les ombres qui commencent déjà à s'étendre et à vous les disputer, les sites, les heures, les personnes, les douces mémoires que le soir efface et qu'on voudrait faire revivre à jamais dans le cœur d'un autre, comme elles vivent à jamais dans votre propre cœur. Mais, au moment de commencer pour vous à déplier ces plis si intimes et si soigneusement fermés de mes souvenirs, je sens des flots de tendresse, de mélancolie et de douleur monter tout brûlants du fond de ma poitrine et me fermer presque la voix avec tous les sanglots de ma vie passée ; ils étaient comme endormis, mais ils n'étaient pas morts ; peut-être ai-je tort de les remuer, peut-être ne pourrai-je pas continuer. Le silence est le linceul du passé ; il est quelquefois impie, souvent dangereux de le soulever. Mais,

lors même qu'on le soulève pieusement et avec amour, le premier moment est cruel. Avez-vous passé quelquefois par une de ces plus terribles épreuves de la vie ? J'y ai passé deux fois, moi, et je n'y pense jamais sans un frisson.

SOLUTION 7

La phrase est : « *La guerre ! C'est une chose trop grave pour la confier à des militaires.* »

Phrase prononcée par Clémenceau sans doute en 1880.

SOLUTION 8

Personnes	Âges	Transports	Durées
Hector	32 ans	Moto	2 h
Charles	28 ans	Hélicoptère	1 h 30
Ludivine	25 ans	Avion	2 h 30
Anne	38 ans	Bateau	1 h

SOLUTION 9

Pomme, car c'est un fruit à pépins alors que tous les autres sont des fruits à noyau.

SOLUTION 10

Il y a, avec chaque dé, une chance sur 6 de sortir chaque nombre.

Nombre total de possibilités : $6 \times 6 \times 6 = 216$ possibilités

Nombre total de 421 possibles avec 3 dés : 6(421,412,214,241,142,124)

Probabilité de faire un 421 en 1 seul lancer : $p = 6/216 = 1/36$

Vous avez 1 chance sur 36 de faire un 421 en 1 lancer.

SOLUTION 11

1	1	3	2	4	1	0	2	
☞	☞	☞	■	■	■	☞	☞	3
☞	☞	☞	☞	☞	☞	☞	☞	0
☞	☞	■	☞	■	☞	☞	☞	2
☞	☞	■	☞	☞	☞	☞	■	2
■	☞	☞	☞	■	☞	☞	■	3
☞	☞	☞	☞	☞	☞	☞	☞	0
☞	■	■	■	■	☞	☞	☞	4
☞	☞	☞	☞	☞	☞	☞	☞	0

SOLUTION 12

				■	■	■				
3										
1	3	■				■	■	■		
5		■	■	■	■	■				
1	4	■					■	■	■	
1	2	1	1	■	■	■		■	■	
4	2				■	■	■	■	■	■
4	1	1	■	■	■	■			■	■
3								■	■	■
	4	1	1	1	1	2	1	1	3	3
	1	1	1	1	1	1	3	1	1	
			1	3	1	1		2		

SOLUTION 13

Saint-Gaudens (chef-lieu d'arrondissement de la Garonne)
 Brive-la-Gaillarde (chef-lieu d'arrondissement de la Corrèze)

Séquence 7

1 = A
2 = B
3 = ?

LOGIQUE

1. SUITE LOGIQUE

Retrouvez l'élément qui complète la suite ci-dessous :

- Trident
- Carré
- Doigts
- Hexagone
- ??????

Propositions

- Heures
- Jours
- Mois
- Dents



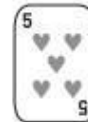
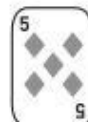
Remplissez la dernière ligne de cette suite.



OBSERVATION

2. JEU D'OBSERVATION

Observez cet ensemble de cartes pendant 1 minute. Puis tournez la page et répondez aux questions.



Questions

- A. Combien de cœurs y a-t-il ?
- B. Le 3 de carreau est-il présent ?
- C. Combien de cartes noires y a-t-il ?
- D. Combien de figures y a-t-il ?
- E. Combien de trèfles y a-t-il ?
- F. Combien de carreaux y a-t-il ?

Reportez vos réponses aux questions.

- A. _____
- B. _____
- C. _____
- D. _____
- E. _____
- F. _____



SENS DES ASSOCIATIONS

3. LE POINT COMMUN

Pourrez-vous retrouver le point commun qui lie tous les éléments de la liste ci-dessous ?

CHIFFRE

NOBLESSE

CACHET

CHANGE

INFAMIE

Annotez votre trouvaille !



DÉDUCTION

4. TEXTE À TROUS

Des mots de ce texte¹ ont disparu, saurez-vous les remettre en place ?

DON DIÈGUE

Rodrigue, as-tu du _____ ?

DON RODRIGUE

*Tout autre que mon père
L'éprouverait sur l'heure.*

DON DIÈGUE

Agréable _____ !

Digne ressentiment à ma douleur bien doux !

Je reconnais mon _____ à ce noble courroux ;

Ma _____ revit en cette ardeur si prompte.

Viens, mon fils, viens, mon sang, viens _____ ma honte ;

Viens me venger.

DON RODRIGUE

De quoi ?

DON DIÈGUE

D'un affront si cruel,

Qu'à l'honneur de tous deux il porte un coup mortel :

D'un soufflet. _____ en eût perdu la vie ;

Mais mon âge a trompé ma généreuse envie ;

Et ce fer que mon bras ne peut plus _____,

1. Pierre Corneille (1606-1684), *Le Cid*.

*Je le remets au tien pour venger et punir.
Va contre un arrogant _____ ton courage :
Ce n'est que dans le sang qu'on lave un tel outrage ;
Meurs ou tue. Au surplus, pour ne te point flatter,
Je te donne à _____ un homme à redouter ;
Je l'ai vu, tout couvert de sang et de poussière,
Porter partout l'effroi dans une armée entière.
J'ai vu par sa _____ cent escadrons rompus ;
Et pour t'en dire encor quelque chose de plus,
Plus que brave soldat, plus que grand capitaine,
C'est...*

*DON RODRIGUE
De grâce, _____.*

*DON DIÈGUE
Le père de Chimène.*

Mots à replacer

Sang, achevez, éprouver, cœur, L'insolent, combattre, jeunesse, soutenir, colère, réparer, valeur.

Replacez les termes ci-dessus à leur place respective.

0110100
 1101110
 1001101

DÉCRYPTAGE
5. LA CITATION CODÉE

A Q 1 W	Z S 2 X	E D 3 C
R F 4 V	T G 5 B	Y H 6 N
U J 7 I	K O 8 L	P M 9

À l'aide du code ci-dessus, décidez la séquence de chiffres.

Exemple

La touche 1 peut donner soit un A, soit un Q, soit un W, la touche 3 donne soit un D, soit un E, soit un C, etc.

Et retrouvez quel personnage historique aurait pu envoyer ce message :

81 4348493, 877 ! 81 36736875, 686 !

Pour vous aider, nous avons placé les signes de ponctuation. Vous n'avez que les lettres à retrouver.

Inscrivez ci-dessous la citation décodée !



SENS DES ASSOCIATIONS

6. L'INTRUS

Un intrus s'est glissé dans la liste ci-dessous. Saurez-vous le retrouver ?

24

55

121

616

776

Entourez la bonne réponse.

add.
2+3=5

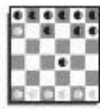
MATHÉMATIQUES

7. QUESTION DE PROBABILITÉ

Calculez la probabilité de gagner au tiercé les 3 numéros dans l'ordre si on part du principe que les 18 chevaux au départ ont les mêmes chances de gagner.



À vous de jouer !



DÉDUCTION

8. BATAILLE NAVALE

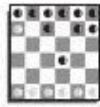
Vous devez retrouver la position des bateaux à l'aide de la grille de coordonnées ci-dessous. Le chiffre indique le nombre de cases occupées dans la ligne ou la colonne par un navire. Attention ! Chaque bateau est entouré d'eau (2 bateaux ne peuvent se coller, même par les angles). Pour vous aider, nous avons placé six cases vides : celles où sont représentées des vagues.

Vous devez trouver :

- ■ ■ ■ ■ 1 porte-avions
- ■ ■ ■ ■ ■ ■ ■ 2 croiseurs
- ■ ■ ■ ■ ■ ■ ■ 2 sous-marins
- ■ ■ ■ ■ ■ ■ ■ 2 frégates

2	2	3	0	5	1	3	0	
					⊞			1
				⊞		⊞		3
								1
						⊞		3
								2
						⊞		2
				⊞				1
								3

Remplacez les navires à leur place respective.



DÉDUCTION

9. LOGIGRILLE

Retrouvez les légumes plantés par quatre personnes d'une quarantaine d'années grâce aux indices suivants :

- la personne de Toulouse n'est pas David, n'a pas 46 ans et n'a pas planté de chou.
- la personne de Rennes, âgée de 45 ans, ne s'appelle ni Christiane ni David et n'a pas planté de laitues ni de chou.
- François, qui a moins de 46 ans, a planté des pommes de terre à Clermont.



	Pommes de terre	Laitues	Choux	Navets	Arras	Clermont	Rennes	Toulouse	44 ans	45 ans	46 ans	47 ans
Annie												
Christiane												
David												
François												
44 ans												
45 ans												
46 ans												
47 ans												
Arras												
Clermont												
Rennes												
Toulouse												

Reportez les indices dans la grille : si vous découvrez un indice négatif, écrivez une X et si vous découvrez un indice positif, écrivez un O.

1 = A
2 = B
3 = ?

LOGIQUE

10. ANAGRAMME GÉOGRAPHIQUE

Pouvez-vous retrouver, en agaçant les lettres de ces petites phrases autrement, sans tenir compte des coupures entre les mots ni de la ponctuation, les noms de deux villes françaises ? Pour vous aider, nous avons placé quelques lettres.

Exemple

Lapin en jus = Juan-les-Pins

Réponse de volcan

A - -

E

Sorcier purgé

R - G

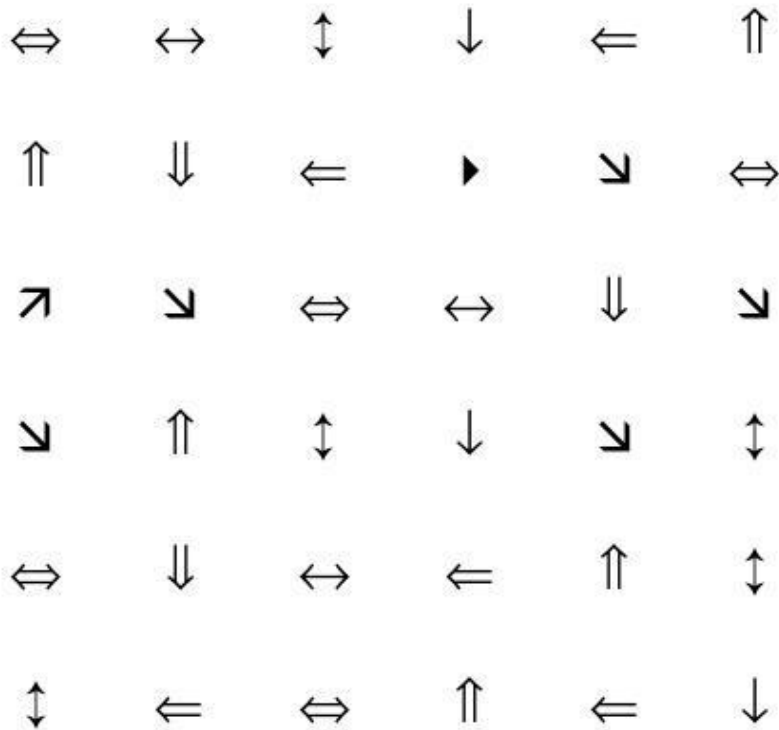
Complétez les cases vierges.



OBSERVATION

12. JEU D'OBSERVATION

Regardez les symboles ci-dessous pendant 1 minute puis toumez la page et répondez aux questions.



Questions

- A. Quel était le premier symbole en haut à gauche ?
- B. Combien y a-t-il de sortes de flèches différentes ?
- C. Y a-t-il plus de flèches vers le haut ou vers le bas ?
- D. Combien y a-t-il de flèches tournées vers la droite ?
- E. Combien y a-t-il de doubles flèches ?
- F. Il y a une flèche qui détone dans cet ensemble, laquelle ?

Reportez vos réponses aux questions.

- A. _____
- B. _____
- C. _____
- D. _____
- E. _____
- F. _____

1 = A
2 = B
3 = ?

LOGIQUE

13. SUITE LOGIQUE

Retrouvez l'élément qui complète la suite ci-dessous :

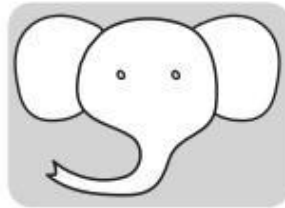
Pieuvre

Araignée

Tapir

Moineau

??????



Propositions

Naja

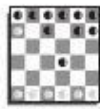
Éléphant

Autruche

Lapin



Remplissez la dernière ligne de cette suite.



DÉDUCTION

14. TEXTE À TROUS

Des mots de ce texte¹ ont disparu, saurez-vous les remettre en place ?

*La mer est plus belle
Que les _____,
Nourrice fidèle,
_____ de rôles,
La mer sur qui prie
La _____ Marie !*

*Elle a tous les dons
_____ et doux.
J'entends ses pardons
Gronder ses courroux...
Cette _____
N'a rien d'entêté.*

*Oh ! si patiente,
Même quand méchante !
Un souffle ami hante
La vague, et nous _____
« Vous sans espérance,
_____ sans souffrance ! »*

1. Paul Verlaine (1844-1896), *Sagesse*.

*Et puis sous les cieux
Qui s'y rient plus clairs,
Elle a des _____ bleus,
_____, gris et verts...
Plus belle que tous,
_____ que nous !*

Mots à replacer

Cathédrales, chante, Meilleure, Vierge, Mourez, airs, Terribles, immensité, Roses, Berceuse.

Remplacez les termes ci-dessus à leur place respective.

SOLUTIONS SÉQUENCE 7

SOLUTION 1

Jours, car à chaque mot est associé un nombre qui va en augmentant d'une unité :

- 3 fourches du trident
- 4 côtés du carré
- 5 doigts de la main
- 6 côtés de l'hexagone
- 7 jours de la semaine

SOLUTION 2

- A. 3
- B. Non
- C. 7
- D. 3
- E. 3
- F. 3

SOLUTION 3

Tous ces mots peuvent être associés à « lettre » : des chiffres et des lettres ; lettre de change ; lettre de cachet, lettre de noblesse, lettre d'infamie.

SOLUTION 4

DON DIÈGUE

Rodrigue, as-tu du cœur ?

DON RODRIGUE

Tout autre que mon père

L'éprouverait sur l'heure.

DON DIÈGUE

Agréable colère !

Digne ressentiment à ma douleur bien doux !

Je reconnais mon sang à ce noble courroux ;

Ma jeunesse revit en cette ardeur si prompte.

Viens, mon fils, viens, mon sang, viens réparer ma honte ;

Viens me venger.

DON RODRIGUE

De quoi ?

DON DIÈGUE

D'un affront si cruel,

Qu'à l'honneur de tous deux il porte un coup mortel :

D'un soufflet. L'insolent en eût perdu la vie ;

Mais mon âge a trompé ma généreuse envie ;

Et ce fer que mon bras ne peut plus soutenir,

Je le remets au tien pour venger et punir.

Va contre un arrogant éprouver ton courage :

Ce n'est que dans le sang qu'on lave un tel outrage ;

Meurs ou tue. Au surplus, pour ne te point flatter,

Je te donne à combattre un homme à redouter ;

Je l'ai vu, tout couvert de sang et de poussière,

Porter partout l'effroi dans une armée entière.

J'ai vu par sa valeur cent escadrons rompus ;

Et pour t'en dire encor quelque chose de plus,

Plus que brave soldat, plus que grand capitaine,

C'est...

DON RODRIGUE

De grâce, achevez.

DON DIÈGUE

Le père de Chimène.

SOLUTION 5

La phrase est : « *La réforme, oui ! La chienlit, non !* »

Cette phrase célèbre est l'œuvre du général de Gaulle le 19 mai 1968. Elle sera relayée, quelques jours plus tard, par le ministre de l'Information M. Gorse.

SOLUTION 6

24, car tous les autres sont des multiples de 11.

SOLUTION 7

Probabilité de trouver le premier cheval : $1/18$

Probabilité de trouver le second cheval : $1/17$

Probabilité de trouver le troisième cheval : $1/16$

Probabilité de trouver les 3 chevaux dans l'ordre :

$$p = 1/18 \times 1/17 \times 1/16 = 1/4\ 896$$

Vous avez 1 chance sur 4 896 de trouver les 3 chevaux dans l'ordre.

SOLUTION 8

2	2	3	0	5	1	3	0	
~	~	~	~	~	~	■	~	1
■	■	■	~	~	~	~	~	3
~	~	~	~	■	~	~	~	1
■	■	~	~	■	~	~	~	3
~	~	~	~	■	~	■	~	2
~	~	■	~	■	~	~	~	2
~	~	■	~	~	~	~	~	1
~	~	~	~	■	■	■	~	3

SOLUTION 9

Personnes	Légumes	Villes	Âges
Annie	Navets	Rennes	45 ans
Christiane	Laitues	Toulouse	47 ans
David	Choux	Arras	46 ans
François	Pommes de terre	Clermont	44 ans

SOLUTION 10

Salon-de-Provence (chef-lieu de canton des Bouches-du-Rhône)

Perros-Guirec (chef-lieu de canton des Côtes-d'Armor)

SOLUTION 11

$$|X-||=V||$$

SOLUTION 12

- A. \Leftrightarrow
 B. 9
 C. Vers le bas (11, contre 6 vers le haut)
 D. 15 en tout (il fallait compter les doubles flèches)
 E. 13
 F. \blacktriangleright : c'est une flèche qui a seulement une pointe sans trait

SOLUTION 13

Naja, car le nombre de pattes va en diminuant :

- pieuvre : 8
- araignée : 6
- tapir : 4
- moineau : 2
- naja : 0 (c'est un serpent)

SOLUTION 14

*La mer est plus belle
Que les cathédrales,
Nourrice fidèle,
Berceuse de râles,
La mer sur qui prie
La Vierge Marie !*

*Elle a tous les dons
Terribles et doux.
J'entends ses pardons
Gronder ses courroux...
Cette immensité
N'a rien d'entêté.*

*Oh ! si patiente,
Même quand méchante !
Un souffle ami hante
La vague, et nous chante
« Vous sans espérance,
Mourez sans souffrance ! »*

*Et puis sous les cieux
Qui s'y rient plus clairs,
Elle a des airs bleus,
Roses, gris et verts...
Plus belle que tous,
Meilleure que nous !*

Séquence 8

0110100
1101110
1001101

DÉCRYPTAGE

1. OPÉRATION CODÉE

Retrouvez la valeur de chaque symbole sachant que la somme de chaque groupe fait 10.

$$\square \square \text{X} = 10$$

$$\blacksquare \square \diamond = 10$$

$$\text{X} \diamond \text{X} \diamond \square = 10$$

$$\square \diamond \square \diamond = 10$$

À vous de décoder !

© Eyrolles Pratique

1 = A
2 = B
3 = ?

LOGIQUE

2. SUITE LOGIQUE

Retrouvez l'élément qui complète la suite ci-dessous :

Bâtisse
Célèbre
Différent
Forêt
??????

Propositions

Gamelle
Hôpital
Grammaire
Guirlande



Remplissez la dernière ligne de cette suite.



SENS DES ASSOCIATIONS

3. LE POINT COMMUN

Pourrez-vous retrouver le point commun qui lie tous les éléments de la liste ci-dessous ?

BAR

GUEULE

MASQUE

CHIEN

BLANC

Annotez votre trouvaille !



DÉDUCTION

4. TEXTE À TROUS

Des mots de ce texte¹ ont disparu, saurez-vous les remettre en place ?

Nos _____ ne sont, le plus souvent, que des _____ déguisés.

Ce que nous prenons pour des vertus n'est souvent qu'un assemblage de diverses actions et de divers intérêts, que la _____ ou notre industrie savent arranger ; et ce n'est pas toujours par valeur et par chasteté que les hommes sont vaillants, et que les femmes sont chastes.

L'amour-propre est le plus grand de tous les flatteurs.

Quelque découverte que l'on ait faite dans le _____ de l'amour-propre, il y reste encore bien des terres inconnues.

L'amour-propre est plus habile que le plus habile homme du monde.

La durée de nos passions ne dépend pas plus de nous que la durée de notre vie.

La passion fait souvent un fou du plus habile homme, et rend souvent les plus sots habiles.

Ces grandes et _____ actions qui éblouissent les yeux sont représentées par les politiques comme les effets des grands desseins, au lieu que ce sont d'ordinaire les effets de l'humeur et des passions. Ainsi la guerre d'Auguste et d'Antoine, qu'on rapporte à l'ambition qu'ils avaient de se rendre maîtres du monde, n'était peut-être qu'un effet de jalousie.

Les passions sont les seuls orateurs qui _____ toujours. Elles sont comme un art de la nature dont les règles sont _____ ; et l'homme

1. François, duc de La Rochefoucauld (1613-1680), *Réflexions ou sentences et maximes morales*.

le plus simple qui a de la passion persuade mieux que le plus éloquent qui n'en a point.

Les passions ont une injustice et un propre intérêt qui fait qu'il est dangereux de les suivre, et qu'on s'en doit _____ lors même qu'elles paraissent les plus raisonnables.

Il y a dans le cœur humain une génération perpétuelle de passions, en sorte que la ruine de l'une est presque toujours l'établissement d'une autre.

Les passions en engendrent souvent qui leur sont contraires. L'avarice produit quelquefois la prodigalité, et la prodigalité l'avarice; on est souvent _____ par faiblesse, et audacieux par timidité.

Quelque soin que l'on prenne de _____ ses passions par des apparences de piété et d'honneur, elles paraissent toujours au travers de ces voiles.

Les hommes ne sont pas seulement sujets à perdre le souvenir des bienfaits et des injures; ils _____ même ceux qui les ont obligés, et cessent de haïr ceux qui leur ont fait des outrages. L'application à récompenser le bien, et à se venger du mal, leur paraît une _____ à laquelle ils ont peine de se soumettre.

Mots à replacer

Fortune, vertus, couvrir, infaillibles, servitude, éclatantes, pays, vices, haïssent, persuadent, défier, ferme.

Remplacez les termes ci-dessus à leur place respective.



SENS DES ASSOCIATIONS

5. L'INTRUS

Un intrus s'est glissé dans la liste ci-dessous. Saurez-vous le retrouver ?

AIGUILLE

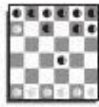
CLIQUE

PAILLE

FEUTRE

MOU

Entourez la bonne réponse.



DÉDUCTION

7. BATAILLE NAVALE

Vous devez retrouver la position des bateaux à l'aide de la grille de coordonnées ci-dessous. Le chiffre indique le nombre de cases occupées dans la ligne ou la colonne par un navire. Attention ! Chaque bateau est entouré d'eau (2 bateaux ne peuvent se coller, même par un angle). Pour vous aider, nous avons placé une frégate et quatre cases vides : celles où sont représentées des vagues.

Vous devez trouver :

- ■ ■ ■ ■ 1 porte-avions
- ■ ■ ■ ■ ■ ■ ■ 2 croiseurs
- ■ ■ ■ ■ ■ ■ 2 sous-marins
- ■ ■ ■ ■ ■ ■ 3 frégates

1	4	0	4	2	4	0	2	
								2
			⋈		⋈			2
			⋈					2
								3
								3
								1
							■	1
			⋈					3

Remplacez les navires à leur place respective.



DÉDUCTION

8. LOGIGRILLE

Retrouvez où habitent ces quatre fous de musique, quels sont leur âge et leur style musical grâce aux indices suivants :

- la personne de Boulogne n'aime pas le rock, n'est pas Denis et n'a pas 43 ans.
- Céline, qui habite Redon, adore la pop. Elle n'a ni 27 ni 43 ans.
- la personne de 32 ans, qui aime le rap, ne s'appelle ni Denis ni Marc et n'habite ni à Boulogne ni à Monaco.



	Jazz	Pop	Rock	Rap	27 ans	32 ans	38 ans	43 ans	Angers	Boulogne	Monaco	Redon
Céline												
Denis												
Julie												
Marc												
Angers												
Boulogne												
Monaco												
Redon												
27 ans												
32 ans												
38 ans												
43 ans												

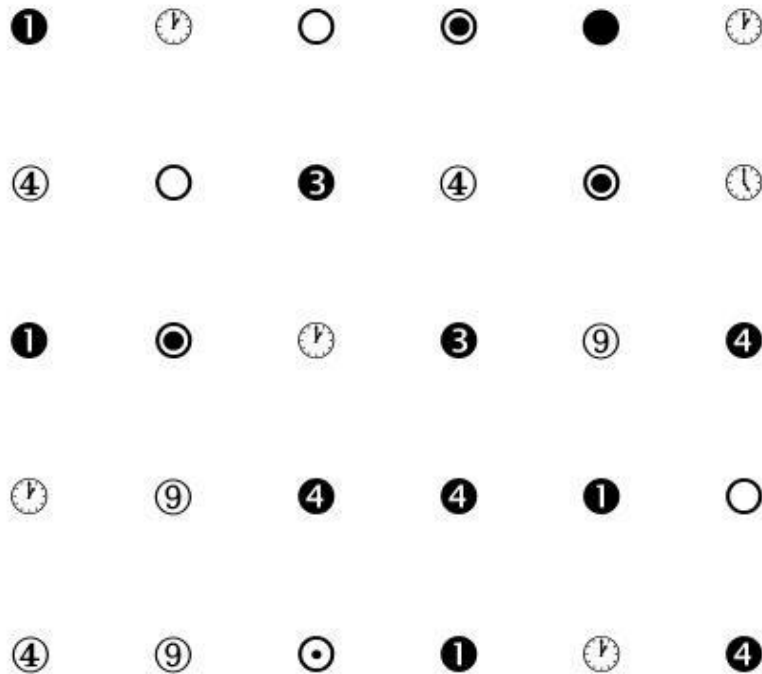
Reportez les indices dans la grille : si vous découvrez un indice négatif, écrivez une X et si vous découvrez un indice positif, écrivez un O.



OBSERVATION

9. JEU D'OBSERVATION

Regardez les symboles ci-dessous pendant 1 minute puis toumez la page et répondez aux questions.



Questions

- A. Combien y a-t-il de symboles différents ?
- B. Combien y a-t-il d'horloges ?
- C. Combien y a-t-il de cercles chiffrés ?
- D. Quel est le plus grand des chiffres ?
- E. Y a-t-il plus de 4 symboles sur fond noir ou sur fond blanc ?
- F. Ce cercle était-il présent ? ②

Reportez vos réponses aux questions.

- A. _____
- B. _____
- C. _____
- D. _____
- E. _____
- F. _____

0110100
 1101110
 1001101

DÉCRYPTAGE
10. LA CITATION CODÉE

A	1	Q
		W

Z	2	S
		X

E	3	D
		C

R	4	F
		V

T	5	G
		B

Y	6	H
		N

U	7	J
		I

K	8	O
		L

P	9	M

À l'aide du code ci-dessus, décidez la séquence de chiffres.

Exemple

La touche 1 peut donner soit un A, soit un Q, soit un W, la touche 3 donne soit un D, soit un E, soit un C, etc.

Et retrouvez quel personnage historique aurait pu envoyer ce message :

**27 86 63 4375 912 877 3743 81 68743883,
17' 86 81 877 361653.**

Pour vous aider, nous avons placé les signes de ponctuation et les apostrophes. Vous n'avez que les lettres à retrouver.

Inscrivez ci-dessous la citation décodée !



SENS DES ASSOCIATIONS

13. LE POINT COMMUN

Pourrez-vous retrouver le point commun qui lie tous les éléments de la liste ci-dessous ?

TAPIS

RAGE

PARADIS

BOUTEILLE

DOLLAR

Annotez votre trouvaille !

SOLUTIONS SÉQUENCE 8

SOLUTION 1

Si $\square\square\times = \square\blacklozenge$ alors $\times = 2\blacklozenge$

Si $\times\blacklozenge\square = \blacksquare\blacklozenge$ alors $\blacksquare = \times\blacklozenge = 5\blacklozenge$

Donc $\blacksquare\blacklozenge = 6\blacklozenge = \square\blacklozenge$ d'où $4\blacklozenge = \square$

Ainsi $\square\blacklozenge = 10 = 10\blacklozenge$

D'où : $\blacklozenge = 1$

$\square = 4$

$\times = 2$

Et : $\blacksquare = 5$

SOLUTION 2

Guirlande, car la première lettre de chaque mot est une consonne et qu'elles sont rangées dans l'ordre alphabétique. La deuxième lettre est une voyelle classée elle aussi dans l'ordre alphabétique :

- bâtisse
- célèbre
- différent
- forêt
- guirlande

SOLUTION 3

Tous ces mots peuvent être associés à « loup » : le loup est un poisson vorace aussi appelé bar ; être connu comme le loup blanc ; un loup est une sorte de masque ; un chien-loup ; la fleur gueule-de-loup.

SOLUTION 4

Nos vertus ne sont, le plus souvent, que des vices déguisés.

Ce que nous prenons pour des vertus n'est souvent qu'un assemblage de diverses actions et de divers intérêts, que la fortune ou notre industrie savent arranger ; et ce n'est pas toujours par valeur et par chasteté que les hommes sont vaillants, et que les femmes sont chastes.

L'amour-propre est le plus grand de tous les flatteurs.

Quelque découverte que l'on ait faite dans le pays de l'amour-propre, il y reste encore bien des terres inconnues.

L'amour-propre est plus habile que le plus habile homme du monde.

La durée de nos passions ne dépend pas plus de nous que la durée de notre vie.

La passion fait souvent un fou du plus habile homme, et rend souvent les plus sots habiles.

Ces grandes et éclatantes actions qui éblouissent les yeux sont représentées par les politiques comme les effets des grands desseins, au lieu que ce sont d'ordinaire les effets de l'humeur et des passions. Ainsi la guerre d'Auguste et d'Antoine, qu'on rapporte à l'ambition qu'ils avaient de se rendre maîtres du monde, n'était peut-être qu'un effet de jalousie.

Les passions sont les seuls orateurs qui persuadent toujours. Elles sont comme un art de la nature dont les règles sont infaillibles ; et l'homme le plus simple qui a de la passion persuade mieux que le plus éloquent qui n'en a point.

Les passions ont une injustice et un propre intérêt qui fait qu'il est dangereux de les suivre, et qu'on s'en doit défier lors même qu'elles paraissent les plus raisonnables.

Il y a dans le cœur humain une génération perpétuelle de passions, en sorte que la ruine de l'une est presque toujours l'établissement d'une autre.

Les passions en engendrent souvent qui leur sont contraires. L'avarice produit quelquefois la prodigalité, et la prodigalité l'avarice ; on est souvent ferme par faiblesse, et audacieux par timidité.

Quelque soin que l'on prenne de couvrir ses passions par des apparences de piété et d'honneur, elles paraissent toujours au travers de ces voiles.

Les hommes ne sont pas seulement sujets à perdre le souvenir des bienfaits et des injures ; ils haïssent même ceux qui les ont obligés, et cessent de haïr ceux qui leur ont fait des outrages. L'application à récompenser le bien, et à se venger du mal, leur paraît une servitude à laquelle ils ont peine de se soumettre.

SOLUTION 5

Aiguille, car tous les autres mots peuvent être associés à « chapeau » : chapeau de paille ; un feutre est un chapeau ; chapeau claque ; chapeau mou.

SOLUTION 6

Nombre total de possibilités : $1/6 \times 1/6 = 1/36$

Nombre de sept possibles : 6(1-6; 2-5; 3-4; 4-3; 5-2; 6-1)

Probabilité de faire un 7 avec deux dés : $p = 6/36 = 1/6$

Vous avez 1 chance sur 6 de faire un 7 avec deux dés.

SOLUTION 7

1	4	0	4	2	4	0	2	
⚡	⚡	⚡	■	■	⚡	⚡	⚡	2
⚡	■	⚡	⚡	⚡	⚡	⚡	■	2
⚡	■	⚡	⚡	⚡	■	⚡	⚡	2
⚡	■	⚡	■	⚡	■	⚡	⚡	3
⚡	■	⚡	■	⚡	■	⚡	⚡	3
⚡	⚡	⚡	■	⚡	⚡	⚡	⚡	1
⚡	⚡	⚡	⚡	⚡	⚡	⚡	■	1
■	⚡	⚡	⚡	■	■	⚡	⚡	3

SOLUTION 8

Personnes	Styles musicaux	Âges	Villes
Céline	Pop	38 ans	Redon
Denis	Rock	43 ans	Monaco
Julie	Rap	32 ans	Angers
Marc	Jazz	27 ans	Boulogne

SOLUTION 9

- A. 10
- B. 6
- C. 16
- D. 9
- E. Sur fond noir (4, contre 3 sur fond blanc)
- F. Non

SOLUTION 10

La phrase est : « *Si on ne veut pas lui dire la nouvelle, qu'on la lui chante.* »

Cette phrase aurait été prononcée en 1617 par Marie de Médicis à qui on demandait comment prévenir la femme du maréchal Concini qui venait d'être assassiné.

SOLUTION 11

$$III + IX = XII$$

SOLUTION 12

Masse volumique de la marchandise :

$$1,2 \text{ g/cm}^3 = 1\,200 \text{ kg/m}^3 = 1,2 \text{ t/m}^3$$

$$\text{Volume occupé par } 1,7 \text{ t} : 1,7/1,2 = 1,417 \text{ m}^3$$

Il y a dans le camion 1,7 tonne ou $1,417 \text{ m}^3$ de marchandise.

SOLUTION 13

Tous ces mots peuvent être associés à la couleur « verte » : le tapis vert du jeu ; « *le vert paradis des amours enfantines* » de Baudelaire ; vert bouteille ; vert de rage ; dollar, billet vert.

SOLUTION 14

Nombre de cartes battant celle de Paul : 24 (4 neufs, 4 dix, 4 valets, 4 dames, 4 rois, 4 as).

Probabilité de battre Paul : $p = 24/51$ (c'est en tirant une autre carte : donc vous avez 51 cartes disponibles, pas 52 !)

Vous avez moins d'une chance sur 2 de battre Paul.

Séquence 9

1. PROBLÈME DE MATHS

Sandrine (qui a moins de 50 ans) a 4 enfants :

- l'aîné(e) a 16 ans et n'est pas Pierre.
- l'année prochaine, Léo aura le tiers de l'âge de sa mère.
- Ludivine, qui a la moitié de l'âge d'Émilie, n'est pas la dernière.
- la somme de l'âge de Pierre et d'Émilie est égale à la somme de l'âge de Ludivine et de Léo.
- François, le mari de Sandrine, qui a 45 ans, a 9 fois l'âge de leur dernier enfant.

Retrouvez l'âge de chacun des membres de la famille.



À vous de jouer !



DÉCRYPTAGE

2. CODE MYSTÈRE

Découvrez le code ci-dessous, afin de déchiffrer le message qui vous permettra d'obtenir la définition d'un mot. À vous de le retrouver !

À chaque symbole correspond toujours la même lettre.

F	G	K	Q								P	R	I	X							V	W	Y	Z	
✕	✕	✕	✕	🚲	☹️	🍰	🌙	❤️	🌐	🔪	😊	👤	🎵	⊖	🎁	👗	🔔	🍷	🏠	✂️	✈️	✕	✕	✕	✕

🔪	🚲	✈️	🌐	🌙	✈️	☹️	✂️	👤	❤️	🏠	🚲	✈️	🍰	☹️	,	👗	☹️	🌐	🌙	🎵	🌐				

🌙	✈️	☹️	😊	🎵	☹️	🏠	☹️	☹️	⊖	🏠	☹️	😊	🍰	🎵	❤️	✈️	✈️	☹️	🔔	🔔	☹️				

🚲	🏠	🎁	☹️	🍰	☹️	☹️	🍰	👤	🌐	☹️	✈️	🔪	☹️	🌐	🌐	❤️	🌙	🌐							

🔪	☹️	🍷	❤️	✈️	😊	👤	🎵	⊖	👤	☹️	☹️	🔔	.												

Complétez les cases vierges... et percez le mystère !

1 = A
2 = B
3 = ?

LOGIQUE

3. SUITE LOGIQUE

Retrouvez l'élément qui complète la suite ci-dessous :

KIWĪ	POIRE	NECTARINE
POMME	ABRICOT	

Propositions

Bigarreau

Griotte

Pamplemousse

Citron

Remplissez la dernière case.





SENS DES ASSOCIATIONS

4. LE POINT COMMUN

Pourrez-vous retrouver le point commun qui lie tous les éléments de la liste ci-dessous ?

ARMÉNIE

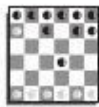
CALQUE

PÂTE

GRAS

CARBONE

Annotez votre trouvaille !



DÉDUCTION

5. TEXTE À TROUS

Des mots de ce texte ¹ ont disparu, saurez vous les remettre en place ?

Sur le côté oriental de la montagne qui s'élève derrière le Port-Louis de l'île de France, on voit, dans un terrain jadis _____, les ruines de deux petites cabanes. Elles sont situées presque au milieu d'un bassin formé par de grands rochers, qui n'a qu'une seule ouverture tournée au nord. On aperçoit à gauche la montagne appelée le morne de la Découverte, d'où l'on signale les _____ qui abordent dans l'île, et au bas de cette montagne la ville nommée le Port-Louis ; à droite, le chemin qui mène du Port-Louis au quartier des _____ ; ensuite l'église de ce nom, qui s'élève avec ses _____ de bambous au milieu d'une grande plaine ; et plus loin une forêt qui s'étend jusqu'aux extrémités de l'île. On distingue devant soi, sur les bords de la mer, la baie du Tombeau ; un peu sur la droite, le cap Malheureux ; et au-delà, la pleine mer, où paraissent à fleur d'eau quelques îlots inhabités, entre autres le coin de Mire, qui ressemble à un bastion au milieu des flots.

À l'entrée de ce bassin, d'où l'on découvre tant d'objets, les _____ de la montagne répètent sans cesse le bruit des vents qui agitent les forêts voisines, et le fracas des vagues qui brisent au loin sur les récifs ; mais au pied même des _____ on n'entend plus aucun bruit, et on ne voit autour de soi que de grands rochers escarpés comme des murailles. Des bouquets d'arbres croissent à leurs bases, dans leurs fentes, et jusque sur leurs cimes, où s'arrêtent les _____. Les pluies que leurs _____ attirent peignent souvent les couleurs de l'arc-en-ciel sur

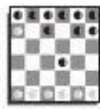
1. Henri Bernardin de Saint-Pierre (1737-1814), *Paul et Virginie*.

leurs flancs verts et bruns, et entretiennent à leurs pieds les sources dont se forme la petite rivière des Lataniers. Un grand silence règne dans leur _____, où tout est paisible, l'air, les eaux et la lumière. À peine l'écho y répète le murmure des palmistes qui croissent sur leurs plateaux élevés, et dont on voit les longues _____ toujours balancées par les vents. Un jour doux éclaire le fond de ce bassin, où le soleil ne luit qu'à midi ; mais dès l'aurore ses rayons en frappent le _____, dont les pics s'élevant au-dessus des ombres de la montagne paraissent d'or et de pourpre sur l'azur des cieux.

Mots à replacer

Pamplemousses, cultivé, couronnement, enceinte, pitons, cabanes, avenues, vaisseaux, nuages, flèches, échos.

Replacez les termes ci-dessus à leur place respective.



DÉDUCTION

7. BATAILLE NAVALE

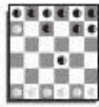
Vous devez retrouver la position des bateaux à l'aide de la grille de coordonnées ci-dessous. Le chiffre indique le nombre de cases occupées dans la ligne ou la colonne par un navire. Attention ! Chaque bateau est entouré d'eau (2 bateaux ne peuvent se coller, même par les angles). Pour vous aider, nous avons placé sept cases vides : celles où sont représentées des vagues.

Vous devez trouver :

- ■ ■ ■ ■ 1 porte-avions
- ■ ■ 1 croiseur
- ■ ■ ■ 2 sous-marins
- ■ ■ 3 frégates

1	3	1	1	2	3	1	2	
								1
				~	~			2
					~			2
								0
						~		4
	~				~			2
~								2
								1

Remplacez les navires à leur place respective.



DÉDUCTION

8. LOGIGRILLE

Retrouvez les aliments supprimés, les kilos perdus et l'âge de chacune des personnes grâce aux indices suivants :

- la personne qui a arrêté de manger du pain ne s'appelle pas Armelle, n'a pas 34 ans et n'a pas perdu 12 kg.
- la personne de 33 ans, qui s'est privée de beurre, ne s'appelle pas Armelle ni Thierry et n'a perdu ni 8 ni 12 kg.
- Morgane, âgée de moins de 34 ans, a supprimé les sauces et a perdu 4 kg.



	4 kg	8 kg	11 kg	12 kg	Beurre	Pain	Œufs	Sauces	32 ans	33 ans	34 ans	35 ans
Armelle												
Christian												
Morgane												
Thierry												
32 ans												
33 ans												
34 ans												
35 ans												
Beurre												
Pain												
Œufs												
Sauces												

Reportez les indices dans la grille : si vous découvrez un indice négatif, écrivez une X et si vous découvrez un indice positif, écrivez un O.



SENS DES ASSOCIATIONS

9. L'INTRUS

Un intrus s'est glissé dans la liste ci-dessous. Saurez-vous le retrouver ?

POMME

RUBIS

GAZON

ÉRYTHRÉE

BELGRADE

Entourez la bonne réponse.

0110100
 1101110
 1001101

DÉCRYPTAGE

10. LA CITATION CODÉE

A Q 1 W	Z S 2 X	E D 3 C
R F 4 V	T G 5 B	Y H 6 N
U J 7 I	K O 8 L	P M 9

À l'aide du code ci-dessus, décidez la séquence de chiffres.

Exemple

La touche 1 peut donner soit un A, soit un Q, soit un W, la touche 3 donne soit un D, soit un E, soit un C, etc.

Et retrouvez quel personnage historique aurait pu envoyer ce message :

57 986543412 91 5353 17 937983, 3883 36
4175 81 93763.

Pour vous aider, nous avons placé les signes de ponctuation. Vous n'avez que les lettres à retrouver.

Inscrivez ci-dessous la citation décodée !

1 = A
2 = B
3 = ?

LOGIQUE

11. SUITE LOGIQUE

Retrouvez l'élément qui complète la suite ci-dessous :

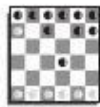
Eva
Eric
Julie
Pascal
????

Propositions

Florent
Francis
Claudia
Isabelle

Julie
Eva
ERIC
Florent
Isabelle
Pascal
Francis
Claudia

Remplissez la dernière ligne de cette suite.



DÉDUCTION

12. BATAILLE NAVALE

Vous devez retrouver la position des bateaux à l'aide de la grille de coordonnées ci-dessous. Le chiffre indique le nombre de cases occupées dans la ligne ou la colonne par un navire. Attention ! Chaque bateau est entouré d'eau (2 bateaux ne peuvent se coller). Pour vous aider, nous avons placé quatre cases vides : celles où sont représentées des vagues.

Vous devez trouver :

- ■ ■ ■ 1 porte-avions
- ■ ■ 1 croiseur
- ■ ■ ■ 2 sous-marins
- ■ ■ 3 frégates

	3	1	3	0	2	2	2	1	
									0
⚡									2
									4
									2
		⚡							2
									1
		⚡				⚡			2
									1

Replacez les navires à leur place respective.

SOLUTIONS SÉQUENCE 9

SOLUTION 1

Pierre n'est pas l'aîné, Léo non plus ($17 \times 3 = 51$), Ludivine non plus (elle a la moitié de l'âge de sa sœur). On en déduit donc que l'aînée est Émilie et qu'elle a 16 ans. Ludivine a donc 8 ans.

De plus, le benjamin de la famille a $45/9 = 5$ ans. Le benjamin ne peut pas être Léo (l'année prochaine sa mère aura plus de 18 ans !) et on sait que ce n'est pas Ludivine. C'est donc Pierre et il a 5 ans.

Léo a donc $5 + 16 - 8 = 13$ ans.

Et Sandrine a $14 \times 3 - 1 = 41$ ans.

SOLUTION 2

F	G	K	Q	A	E	T	U	O	S	D	P	R	I	X	H	J	L	M	C	B	N	V	W	Y	Z
✕	✕	✕	✕	✕	✕	✕	✕	✕	✕	✕	✕	✕	✕	✕	✕	✕	✕	✕	✕	✕	✕	✕	✕	✕	✕

Dans une brocante, je suis une pièce exceptionnelle achetée très en dessous de mon prix réel : **le chopin**.

SOLUTION 3

Pamplemousse, car il faut additionner le nombre de lettres des deux premiers mots de chaque ligne pour obtenir le nombre de lettres du dernier mot de la ligne.

Kiwi	Poire	Nectarine
4 lettres	5 lettres	9 lettres
Pomme	Abricot	Pamplemousse
5 lettres	7 lettres	12 lettres

SOLUTION 4

Tous ces mots peuvent être associés à « papier » : papier d'Arménie ; pâte à papier ; papier calque, papiers gras ; papier carbone.

SOLUTION 5

Sur le côté oriental de la montagne qui s'élève derrière le Port-Louis de l'île de France, on voit, dans un terrain jadis cultivé, les ruines de deux petites cabanes. Elles sont situées presque au milieu d'un bassin formé par de grands rochers, qui n'a qu'une seule ouverture tournée au nord. On aperçoit à gauche la montagne appelée le morné de la Découverte, d'où l'on signale les vaisseaux qui abordent dans l'île, et au bas de cette montagne la ville nommée le Port-Louis ; à droite, le chemin qui mène du Port-Louis au quartier des Pamplemousses ; ensuite l'église de ce nom, qui s'élève avec ses avenues de bambous au milieu d'une grande plaine ; et plus loin une forêt qui s'étend jusqu'aux extrémités de l'île. On distingue devant soi, sur les bords de la mer, la baie du Tombeau ; un peu sur la droite, le cap Malheureux ; et au-delà, la pleine mer, où paraissent à fleur d'eau quelques îlots inhabités, entre autres le coin de Mire, qui ressemble à un bastion au milieu des flots.

À l'entrée de ce bassin, d'où l'on découvre tant d'objets, les échos de la montagne répètent sans cesse le bruit des vents qui agitent les forêts voisines, et le fracas des vagues qui brisent au loin sur les récifs ; mais au pied même des cabanes on n'entend plus aucun bruit, et on ne voit autour de soi que de grands rochers escarpés comme des murailles. Des bouquets d'arbres croissent à leurs bases, dans leurs fentes, et jusque sur leurs cimes, où s'arrêtent les nuages. Les pluies que leurs pitons attirent peignent souvent les couleurs de l'arc-en-ciel sur leurs flancs verts et bruns, et entretiennent à leurs pieds les sources dont se forme la petite rivière des Lataniers. Un grand silence règne dans leur enceinte, où tout est paisible, l'air, les eaux et la lumière. À peine l'écho y répète le murmure des palmistes qui croissent sur leurs plateaux élevés, et dont on voit les longues flèches toujours balancées par les vents. Un jour doux éclaire le

fond de ce bassin, où le soleil ne luit qu'à midi ; mais dès l'aurore ses rayons en frappent le couronnement, dont les pics s'élevant au-dessus des ombres de la montagne paraissent d'or et de pourpre sur l'azur des cieux.

SOLUTION 6

Nombre total de possibilités : $32 \times 31 \times 30 = 29\,760$ combinaisons possibles.

Avec 4 valets dans un jeu, on peut faire 4 brelans différents



Nombre de brelans possibles : $4 \times 8 = 32$

Probabilité de faire un brelan en tirant 3 cartes :

$$p = \frac{32}{29\,760} = \frac{1}{930}$$

Vous avez 1 chance sur 930 d'obtenir un brelan en tirant 3 cartes d'un jeu de 32 cartes.

SOLUTION 7

1	3	1	1	2	3	1	2	
♣	♠	♣	♣	♣	♣	♣	♣	1
♣	♠	♣	♣	♣	♣	♠	♣	2
♣	♠	♣	♣	♠	♣	♣	♣	2
♣	♣	♣	♣	♣	♣	♣	♣	0
♣	♣	♠	♠	♠	♠	♣	♣	4
♠	♣	♣	♣	♣	♣	♣	♠	2
♣	♣	♣	♣	♣	♠	♣	♠	2
♣	♣	♣	♣	♣	♠	♣	♣	1

SOLUTION 8

Personnes	Kilos	Aliments	Âges
Armelle	12 kg	Œufs	34 ans
Christian	11 kg	Beurre	33 ans
Morgane	4 kg	Sauces	32 ans
Thierry	8 kg	Pain	35 ans

SOLUTION 9

Gazon, car tous les autres mots peuvent être associés à la couleur « rouge » : une pomme peut être rouge ; Érythrée veut dire rouge en grec ; le rubis est une pierre précieuse de couleur rouge ; l'Étoile Rouge est le nom d'un prestigieux club de football de Belgrade.

SOLUTION 10

La phrase est : « *Tu montreras ma tête au peuple, elle en vaut la peine.* »
Ce sont les derniers mots de Danton à son bourreau avant d'être exécuté le 5 avril 1794.

SOLUTION 11

Claudia, car tous les éléments suivent une alternance entre prénoms féminins et masculins et chaque prénom gagne une lettre par rapport au précédent.

SOLUTION 12

3	1	3	0	2	2	2	1	
⌘	⌘	⌘	⌘	⌘	⌘	⌘	⌘	0
⌘	■	■	⌘	⌘	⌘	⌘	⌘	2
⌘	⌘	⌘	⌘	■	■	■	■	4
■	⌘	■	⌘	⌘	⌘	⌘	⌘	2
■	⌘	⌘	⌘	⌘	⌘	■	⌘	2
■	⌘	⌘	⌘	⌘	⌘	⌘	⌘	1
⌘	⌘	⌘	⌘	■	■	⌘	⌘	2
⌘	⌘	■	⌘	⌘	⌘	⌘	⌘	1

Séquence 10



DÉCRYPTAGE

1. CODE MYSTÈRE

Découvrez le code ci-dessous, afin de déchiffrer le message qui vous permettra d'obtenir la définition d'un mot. À vous de le retrouver !

À chaque symbole correspond toujours la même lettre.

Compo : redessiner les symboles du code différemment d'un jeu à l'autre.

Z	Y	F	G							V	A	L								K	W	X
✕	✕	✕	✕	👤	👤	✂️	👤	✂️	✂️	👤	👤	👤	👤	👤	👤	👤	👤	👤	👤	👤	✕	✕
👤	👤	✂️	✂️	✂️	✂️	👤	👤	👤	👤	👤	✂️	✂️	✂️	✂️	✂️	✂️	✂️	✂️	✂️	✂️	✂️	✂️
✂️	👤	👤	👤	👤	👤	👤	👤	👤	👤	👤	👤	👤	👤	👤	👤	👤	👤	👤	👤	👤	👤	👤
👤	👤	👤	👤	👤	👤	👤	👤	👤	👤	👤	👤	👤	👤	👤	👤	👤	👤	👤	👤	👤	👤	👤

Complétez les cases vierges... et percez le mystère !



OBSERVATION

2. JEU D'OBSERVATION

Observez cet ensemble de mots pendant 1 minute. Puis tournez la page et répondez aux questions.

pie

roues

passoire

couteau

casserole

paon

gilets

hibou

arbre

fourchettes

ver

colibri

grues

crayons

canard

Questions

- A. Combien de mots commencent par la lettre G ?
- B. Combien de mots sont au pluriel ?
- C. Combien de mots commencent par la lettre P ?
- D. Combien de mots se rapportent au vocabulaire de la cuisine ?
- E. Combien y a-t-il de noms d'oiseaux ?
- F. Combien de mots commencent par la lettre C ?

Reportez vos réponses aux questions.

- A. _____
- B. _____
- C. _____
- D. _____
- E. _____
- F. _____

1 = A
2 = B
3 = ?

LOGIQUE

3. ANAGRAMME CINÉMATOGRAPHIQUE

Pouvez-vous retrouver, en agencant les lettres de ces petites phrases autrement, sans tenir compte des coupures entre les mots ni de la ponctuation, les noms d'un acteur et d'une actrice française ?

Pour vous aider, nous avons placé quelques lettres.

Exemple

Le Tipi orphelin = Philippe Noiret

Le Ranch slave

L E

Gant ordinaire

A R

Complétez les cases vides.

0110100
1101110
1001101

DÉCRYPTAGE

4. OPÉRATION CODÉE

Retrouvez la valeur de chaque symbole sachant que la somme de chaque groupe fait 10.

$$\checkmark \square \heartsuit \square = 10$$

$$\text{📁} \heartsuit \square = 10$$

$$\text{🚲} \checkmark \square = 10$$

$$\heartsuit \text{🚲} \heartsuit \text{🚲} = 10$$

$$\square \square \checkmark \square \square = 10$$

À vous de décoder !



OBSERVATION

5. JEU D'OBSERVATION

Observez cet ensemble de mots pendant 1 minute. Puis tournez la page et répondez aux questions.

jeux

buffet

verte

crayons

souris

épingle

table

couvercle

bouchon

grand

papier

cahiers

rectangle

étagère

trousse

Questions

- A. Combien de mots désignent des meubles ?
- B. Combien y a-t-il d'adjectifs ?
- C. Combien de mots se rapportent au vocabulaire du matériel scolaire ?
- D. Combien de mots commencent par la lettre h ?
- E. Combien de mots commencent par la lettre t ?
- F. Combien y a-t-il de noms d'oiseaux ?

Reportez vos réponses aux questions.

- A. _____
- B. _____
- C. _____
- D. _____
- E. _____
- F. _____



IMAGINATION

6. JEU D'ALLUMETTES

Cette opération est fausse. En déplaçant une des allumettes, vous la rendrez juste. Retrouvez laquelle.



À vous de trouver !

© Eyrolles Pratique

0110100
1101110
1001101

DÉCRYPTAGE

7. CODE MYSTÈRE

Découvrez le code ci-dessous, afin de déchiffrer le message qui vous permettra d'obtenir la définition d'un mot. À vous de le retrouver !
À chaque symbole correspond toujours la même lettre.

F										A	R	C	H	I										W	Z
✕	♥	♫	☂	△	💡	⊖	🍷	🌀	📺	🌲	✂	🗑	👤	📺	📺	📺	📺	📺	📺	📺	📺	📺	📺	📺	

👤	🌲	♫	📺																						

📺		👤	📺	📺	🗑	♫		📺	♫		📺	📺	△		🌲	😊	🌲	♫	♫						

🌲	📺	👤	📺	📺	📺		📺	🌲		📺	🗑	♫	📺	♫	♥	📺	🗑	📺							

♫	🌲	📺	△	📺		👤	📺	✂		📺	♫	🌲	🗑	🗑	⊖		🌲	♫	♫	📺					

👤	📺	✂	📺	📺	📺		☂	🌲	☂	🌲	📺	♫	🗑	📺	📺	📺	📺	📺							

✂	♫	✂	♫	📺	🌲	📺		📺	🗑	♫	♫	🌲	🗑	📺	📺	📺									

Complétez les cases vides... et percez le mystère !

SOLUTIONS SÉQUENCE 10

SOLUTION 1

Z	Y	F	G	T	Q	S	E	D	C	R	V	A	L	H	N	U	J	I	O	B	P	M	K	W	X
☒	☒	☒	☒	☒	☒	☒	☒	☒	☒	☒	☒	☒	☒	☒	☒	☒	☒	☒	☒	☒	☒	☒	☒	☒	☒

Je suis une ville de Haute-Savoie bordant un lac qui porte mon nom :
Anney.

SOLUTION 2

- A. 2
- B. 5
- C. 3
- D. 4 (couteau, fourchettes, casserole, passoire)
- E. 6 (pie, grues, hibou, paon, colibri, canard)
- F. 5

SOLUTION 3

Charles Vanel
 Annie Girardot

SOLUTION 4

Si $\checkmark \square \heartsuit \square = \blacksquare \heartsuit \square$ alors $\blacksquare = \checkmark \square$
 Si $\square \square \checkmark \square \square = \text{bicyclette} \checkmark \square$ alors $\text{bicyclette} = \square \square \square$
 Donc $\heartsuit \text{bicyclette} \heartsuit \text{bicyclette} = 6 \square \quad 2 \heartsuit = 10$

Si $\checkmark \square \heartsuit \square = \square \square \checkmark \square \square$ alors $\heartsuit = 2 \square$
 Ainsi $10 \square = 10$ d'où $\square = 1$ et $\heartsuit = 2$
 $\checkmark = 10 - \heartsuit - 2 \square = 6 \quad \text{bicyclette} = 3$ et $\blacksquare = \checkmark \square = 7$

SOLUTION 5

- A. 3
- B. 3 (verte, grand et rectangle qui peut être un nom ou un adjectif)
- C. 4 (crayons, papier, cahiers, trousse)
- D. Aucun
- E. 2
- F. Aucun

SOLUTION 6

$$\sqrt{|=|}$$

SOLUTION 7

F	Q	N	B	V	X	M	L	K	J	G	A	R	C	H	I	D	S	P	O	U	Y	T	E	W	Z
⊗	♥	♫	☂	△	💡	⊖	♣	♣	♣	♣	♣	♣	♣	♣	♣	♣	♣	♣	♣	♣	♣	♣	♣	♣	⊗

Dans l'enseignement supérieur, je désigne un élève ayant redoublé sa khâgne et qui se trouve donc en troisième année de classe préparatoire aux concours littéraires : **cube**.

Séquence 11



DÉCRYPTAGE

1. CODE MYSTÈRE

Découvrez le code ci-dessous, afin de déchiffrer le message qui vous permettra d'obtenir la définition d'un mot. À vous de le retrouver !

À chaque symbole correspond toujours la même lettre.

J	K	Q								R	I	O	U									W	X	Y
☒	☒	☒	♁	♁	♁	♁	♁	♁	♁	♁	♁	♁	♁	♁	♁	♁	♁	♁	♁	♁	♁	♁	♁	♁

♁	♁	♁	♁	♁	♁	♁	♁	♁	♁	♁	♁	♁	♁	♁	♁	♁	♁	♁	♁	♁	♁	♁	♁	♁

♁	♁	♁	♁	♁	♁	♁	♁	♁	♁	♁	♁	♁	♁	♁	♁	♁	♁	♁	♁	♁	♁	♁	♁	♁

♁	♁	♁	♁	♁	♁	♁	♁	♁	♁	♁	♁	♁	♁	♁	♁	♁	♁	♁	♁	♁	♁	♁	♁	♁

♁	♁	♁	♁	♁	♁	♁	♁	♁	♁	♁	♁	♁	♁	♁	♁	♁	♁	♁	♁	♁	♁	♁	♁	♁

♁	♁	♁	♁	♁	♁	♁	♁	♁	♁	♁	♁	♁	♁	♁	♁	♁	♁	♁	♁	♁	♁	♁	♁	♁

Complétez les cases vierges... et percez le mystère !



OBSERVATION

2. JEU D'OBSERVATION

Observez cet ensemble de cartes pendant 1 minute. Puis tournez la page et répondez aux questions.



Questions

- A. Combien de piques y a-t-il ?
- B. Combien de paires (2 cartes de même valeur, signes différents) y a-t-il ?
- C. Combien de cartes rouges y a-t-il ?
- D. Est-ce que la Dame de trèfle est présente ?
- E. Combien de cartes y a-t-il ?
- F. Combien de trèfles y a-t-il ?

Reportez vos réponses aux questions.

- A. _____
- B. _____
- C. _____
- D. _____
- E. _____
- F. _____

1 = A
2 = B
3 = ?

LOGIQUE

3. ANAGRAMME GÉOGRAPHIQUE

Pouvez-vous retrouver, en agencant les lettres de ces petites phrases autrement, sans tenir compte des coupures entre les mots ni de la ponctuation, les noms de deux villes françaises ? Pour vous aider, nous avons placé quelques lettres.

Exemple

Lapin en jus = Juan-les-Pins

Rebond de galet

O - -

B

Plâtre noir

R

Complétez les cases vides.

0110100
1101110
1001101

DÉCRYPTAGE

4. OPÉRATION CODÉE

Retrouvez la valeur de chaque symbole sachant que la somme de chaque groupe fait 10.

$$\begin{aligned} & \textcircled{5} \blacklozenge = 10 \\ & \clubsuit \underline{\textcircled{5}} \blacklozenge \textcircled{5} = 10 \\ & \underline{\textcircled{5}} \clubsuit \textcircled{5} = 10 \\ & \blacklozenge \underline{\textcircled{5}} \underline{\textcircled{5}} \blacklozenge = 10 \\ & \clubsuit \blacklozenge \clubsuit \textcircled{5} \clubsuit = 10 \end{aligned}$$

À vous de décoder !



OBSERVATION

5. JEU D'OBSERVATION

Observez cet ensemble de nombres pendant 1 minute. Puis tournez la page et répondez aux questions.

85

2

107

66

899

996

199

363

37

4

87

46

98

Questions

- A. Y a-t-il le nombre 99 ?
- B. Est-ce que l'un des nombres comporte le chiffre 0 ?
- C. Combien y a-t-il de nombres pairs ?
- D. Quel est le plus grand nombre de la liste ?
- E. Combien de chiffres sont inférieurs à 50 ?
- F. Quel est le plus petit nombre de la liste ?

Reportez vos réponses aux questions.

- A. _____
- B. _____
- C. _____
- D. _____
- E. _____
- F. _____

SOLUTIONS SÉQUENCE 11

SOLUTION 1

- A. 5
- B. 3 (Dames, Rois, 4)
- C. 5
- D. Non
- E. 13
- F. 3

SOLUTION 2

J	K	Q	A	Z	E	T	P	S	D	R	I	O	U	F	G	H	L	M	C	V	B	N	W	X	Y
☒	☒	☒	🍷	🍷	☂	☂	☂	☂	☂	☂	☂	☂	☂	☂	☂	☂	☂	☂	☂	☂	☂	☂	☂	☂	☂

Département de la région Provence-Alpes-Côte d'Azur, placé à l'embouchure du Rhône, dont la préfecture est Marseille : **Bouches-du-Rhône**.

SOLUTION 3

- Dol-de-Bretagne (chef-lieu de canton d'Ille-et-Vilaine)
- Pontarlier (chef-lieu d'arrondissement du Doubs)

SOLUTION 4

Si $\heartsuit \spadesuit \clubsuit \diamondsuit = \heartsuit \clubsuit \spadesuit$ alors $\clubsuit \diamondsuit = \spadesuit$
 Et si $\spadesuit \clubsuit = \spadesuit \heartsuit \clubsuit$ alors $\clubsuit = \heartsuit \clubsuit$
 $\clubsuit = \heartsuit \clubsuit$ donc $\clubsuit \heartsuit \clubsuit \clubsuit = \heartsuit \clubsuit \heartsuit \heartsuit \heartsuit = 2 \heartsuit 4 \clubsuit = 10$
 Si $\heartsuit \heartsuit \clubsuit \diamondsuit = \heartsuit \clubsuit \heartsuit \clubsuit$ alors $\heartsuit = 2 \clubsuit$
 Ainsi $10 \heartsuit = 10$
 D'où : $\heartsuit = 1$ $\clubsuit = 2$
 $\clubsuit = 3$ $\diamondsuit = 4$
 Et : $\spadesuit = 7$

© Eyrolles Pratique

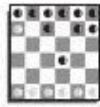
SOLUTION 5

- A. Non
- B. Oui
- C. 6
- D. 996
- E. 4
- F. 2

SOLUTION 6

$$V = VII - II$$

Séquence 13



DÉDUCTION

1. BATAILLE NAVALE

Vous devez retrouver la position des bateaux à l'aide de la grille de coordonnées ci-dessous. Le chiffre indique le nombre de cases occupées dans la ligne ou la colonne par un navire. Attention ! Chaque bateau est entouré d'eau (2 bateaux ne peuvent se coller, même par les angles). Pour vous aider, nous avons placé quelques cases vides : celles où sont représentées des vagues.

Vous devez trouver :

- ■ ■ ■ ■ 1 porte-avions
- ■ ■ ■ ■ ■ ■ ■ 2 croiseurs
- ■ ■ ■ ■ ■ ■ 2 sous-marins
- ■ ■ ■ ■ ■ ■ 3 frégates

5	0	1	2	4	1	2	2	
⊞								3
								1
								2
				⊞				1
								2
⊞				⊞				2
					⊞			4
								2

Remplacez les navires à leur place respective.



OBSERVATION

2. JEU D'OBSERVATION

Observez cet ensemble de cartes pendant 1 minute. Puis tournez la page et répondez aux questions.



Questions

- A. Combien y a-t-il de figures ?
- B. Combien de carreaux y a-t-il ?
- C. Le 7 de carreau est-il présent ?
- D. Combien de cartes noires y a-t-il ?
- E. Le Valet de cœur est-il présent ?
- F. Peut-on réaliser une quinte (suite de 5 cartes) ?

Reportez vos réponses aux questions.

- A. _____
- B. _____
- C. _____
- D. _____
- E. _____
- F. _____

1 = A
2 = B
3 = ?

LOGIQUE

3. ANAGRAMME GÉOGRAPHIQUE

Pouvez-vous retrouver, en agencant les lettres de ces petites phrases autrement, sans tenir compte des coupures entre les mots ni de la ponctuation, les noms de deux villes françaises ? Pour vous aider, nous avons placé une des lettres dans chacun des mots à retrouver.

Exemple

Lapin en jus = Juan-les-Pins

L'humanité sondée

□ □ □ □ □ □ -

M □ □ □ □ □ □ □ □

Étalon râpé

□ □ □ □ - □ ' □ □ □ P □

Complétez les cases vierges.

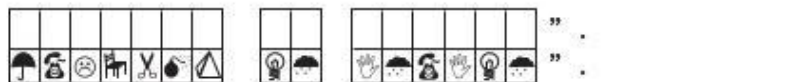
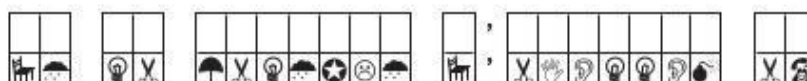
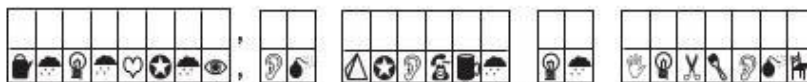
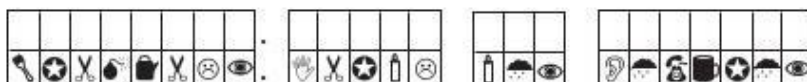
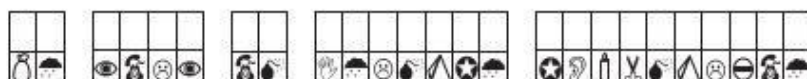


DÉCRYPTAGE

4. CODE MYSTÈRE

Découvrez le code ci-dessous, afin de déchiffrer le message qui vous permettra d'obtenir le nom d'un peintre. À vous de le retrouver !

À chaque symbole correspond toujours la même lettre.



Complétez les cases vierges... et percez le mystère !



OBSERVATION

5. JEU D'OBSERVATION

Observez cet ensemble de mots pendant 1 minute. Puis tournez la page et répondez aux questions.

chaud durée centigramme

loteries longueur lunette

effacé réveil masque

pieds surprises nouvelles

valoir rayures pizza

Questions

- A. Combien de mots commencent par une voyelle ?
- B. Combien y a-t-il de noms d'oiseaux ?
- C. Combien y a-t-il d'adjectifs ?
- D. Est-ce que le premier mot en haut à gauche est un adjectif ?
- E. Combien de mots commencent par la lettre H ?
- F. Combien de mots ont des consonnes doublées ?

Reportez vos réponses aux questions.

- A. _____
- B. _____
- C. _____
- D. _____
- E. _____
- F. _____

SOLUTIONS SÉQUENCE 13

SOLUTION 1

5	0	1	2	4	1	2	2	
⚡	⚡	⚡	■	■	■	⚡	⚡	3
■	⚡	⚡	⚡	⚡	⚡	⚡	⚡	1
■	⚡	⚡	⚡	■	⚡	⚡	⚡	2
■	⚡	⚡	⚡	⚡	⚡	⚡	⚡	1
■	⚡	⚡	⚡	■	⚡	⚡	⚡	2
⚡	⚡	⚡	⚡	⚡	⚡	■	■	2
■	⚡	■	■	■	⚡	⚡	⚡	4
⚡	⚡	⚡	⚡	⚡	⚡	■	■	2

SOLUTION 2

- A. 2
- B. 4
- C. Oui
- D. 6
- E. Non
- F. Oui, et même davantage : As, 2, 3, 4, 5, 6, 7, 8

SOLUTION 3

Sainte-Menehould (chef-lieu d'arrondissement de la Marne)
Raon-l'Étape (chef-lieu de canton des Vosges)

SOLUTION 4

Z	W	K	S	O	D	C	R	V	T	G	L	P	E	N	U	J	I	M	B	Q	F	A	X	Y	H
☒	☒	☒	👁	👂	🐘	👛	🌐	📺	☒	☒	☒	☒	☒	☒	☒	☒	☒	☒	☒	☒	☒	☒	☒	☒	☒

Je suis un peintre romantique français. Parmi mes œuvres célèbres, on trouve le plafond de la galerie d'Apollon au Louvre ou encore « la Liberté guidant le peuple » : **Eugène Delacroix** (1798-1863).

SOLUTION 5

- A. 1
- B. 0
- C. 4 (chaud, effacé et surprises et nouvelles qui peuvent être des noms ou des adjectifs)
- D. Oui
- E. 0
- F. 5

SOLUTION 6

Si $\square\square \gamma_o \text{⌘} \text{⌘} = \square\square \blacklozenge$
 Alors $\gamma_o \text{⌘} \text{⌘} = \blacklozenge$
 Donc $\text{⌘} \text{⌘} \gamma_o \text{⌘} \text{⌘} \gamma_o \gamma_o = 10$
 $4 \text{⌘} 3 \gamma_o = 10$, or $\text{⌘} \square \text{⌘} \text{⌘} \square \text{⌘} = \square \text{⌘} \gamma_o \square \text{⌘}$
 d'où $\gamma_o = 2 \text{⌘}$
 $10 \text{⌘} = 10$
 Alors $\text{⌘} = 1$ et $\gamma_o = 2$
 Ainsi $\gamma_o \text{⌘} \text{⌘} = \blacklozenge = 4$
 Et $2 \square = 10 - \gamma_o \text{⌘} \text{⌘} = 6$
 Donc $\square = 3$

Séquence 14



OBSERVATION

2. JEU D'OBSERVATION

Observez cet ensemble de mots pendant 1 minute. Puis tournez la page et répondez aux questions.

bâtiment règlement formation

permission centrée contacter

audition mission cornemuse

performances rassemblement contrôlés

soutenir couleurs bâtiment

Questions

- A. Combien de mots sont au pluriel ?
- B. Y a-t-il un accent circonflexe sur l'un des mots ?
- C. Combien de mots commencent par la lettre P ?
- D. Un mot apparaît deux fois dans la liste, lequel ?
- E. Combien y a-t-il de mots ?
- F. Combien y a-t-il de verbes à l'infinitif ?

Reportez vos réponses aux questions.

- A. _____
- B. _____
- C. _____
- D. _____
- E. _____
- F. _____



DÉCRYPTAGE

3. CODE MYSTÈRE

Découvrez le code ci-dessous, afin de déchiffrer le message qui vous permettra d'obtenir le nom d'une science. À vous de le retrouver !

À chaque symbole correspond toujours la même lettre.

Z	Q	W	A		E		O						U	I	B	Y	F	K
☒	☒	☒	☒	☒	☒	☒	☒	☒	☒	☒	☒	☒	☒	☒	☒	☒	☒	☒
☒	☒	☒	☒	☒	☒	☒	☒	☒	☒	☒	☒	☒	☒	☒	☒	☒	☒	☒
☒	☒	☒	☒	☒	☒	☒	☒	☒	☒	☒	☒	☒	☒	☒	☒	☒	☒	☒
☒	☒	☒	☒	☒	☒	☒	☒	☒	☒	☒	☒	☒	☒	☒	☒	☒	☒	☒
☒	☒	☒	☒	☒	☒	☒	☒	☒	☒	☒	☒	☒	☒	☒	☒	☒	☒	☒
☒	☒	☒	☒	☒	☒	☒	☒	☒	☒	☒	☒	☒	☒	☒	☒	☒	☒	☒
☒	☒	☒	☒	☒	☒	☒	☒	☒	☒	☒	☒	☒	☒	☒	☒	☒	☒	☒
☒	☒	☒	☒	☒	☒	☒	☒	☒	☒	☒	☒	☒	☒	☒	☒	☒	☒	☒
☒	☒	☒	☒	☒	☒	☒	☒	☒	☒	☒	☒	☒	☒	☒	☒	☒	☒	☒
☒	☒	☒	☒	☒	☒	☒	☒	☒	☒	☒	☒	☒	☒	☒	☒	☒	☒	☒

Complétez les cases vierges... et percez le mystère !

© Eyrolles Pratique

1 = A
2 = B
3 = ?

LOGIQUE

4. ANAGRAMME GÉOGRAPHIQUE

Pouvez-vous retrouver, en agaçant les lettres de ces petites phrases autrement, sans tenir compte des coupures entre les mots ni de la ponctuation, les noms de deux villes françaises ? Pour vous aider, nous avons placé quelques lettres.

Exemple

Lapin en jus = Juan-les-Pins

Bal de mitron

□ □ □ T □ □ □ □ □ □ □ □

Sage tourisme

□ □ G □ □ □ - □ O □ □ □ □ □

Complétez les cases vierges.



OBSERVATION

5. JEU D'OBSERVATION

Observez cet ensemble de nombres pendant 1 minute. Puis tournez la page et répondez aux questions.

78

546

44

85

46

35

413

12

6

489

64

3

10

Questions

- A. Quel est le plus grand nombre de la liste ?
- B. Est-ce que l'un des nombres comporte le chiffre 7 ?
- C. Y a-t-il le nombre 3 ?
- D. Combien y a-t-il de multiples de 7 ?
- E. Combien y a-t-il de nombres impairs ?
- F. Combien y a-t-il de multiples de 10 ?

Reportez vos réponses aux questions.

- A. _____
- B. _____
- C. _____
- D. _____
- E. _____
- F. _____

0110100
1101110
1001101

DÉCRYPTAGE

6. CODE MYSTÈRE

Découvrez le code ci-dessous, afin de déchiffrer le message qui vous permettra d'obtenir la définition d'un mot. À vous de le retrouver !

À chaque symbole correspond toujours la même lettre.

Q	W	Z	F	G						E	U	R	O								K	H	Y	B
✕	✕	✕	✕	✕	📞	🗨️	🏠	🚲	🍰	📏	🎵	📺	📏	✈️	🍷	☹️	☂️	🌙	❤️	⊕	🌲	✕	✕	✕

🚲	📏	✈️	🎵	🏠	✈️	🎵	🍰	🗨️	📏	🌙	🌲	🗨️	📏	🎵	🎵	🍰								

🏠	🍰	❤️	🎵	✈️	☹️	📺	🏠	🗨️	,	🎵	🍰	🌙	📏	☂️	☂️	📺	📺	📺	🌙	🌲	🍰	☹️		

📏	☹️	🍷	📏	✈️	📏	✈️	📏	✈️	✈️	📏	📏	🎵	📺	🌲	🎵	☹️								

🍷	📺	📏	❤️	🎵	🏠	☹️	✈️	.																

Complétez les cases vierges... et percez le mystère !

SOLUTIONS SÉQUENCE 14

SOLUTION 1

Distance totale = vitesse de A multipliée par le temps entre le départ de A et le croisement entre A et B, + la vitesse de B multipliée par le temps entre le départ de B et le croisement entre A et B.

Soit y le temps en heure entre le départ du train B et le croisement des 2 trains :

$$474 = 85(y + 24/60) + 135y$$

$$474 = 220y + 34$$

$$440/220 = y = 2$$

Le train B croise le train A, 2 heures après son départ.

$$135 \times 2 = 270 \quad 474 - 270 = 204$$

Les trains se croisent à 17 h 17 à 270 km de la gare B et 204 km de la gare A.

SOLUTION 2

- A. 3
- B. Oui : bâtiment, contrôlés
- C. 2
- D. Bâtiment
- E. 15
- F. 2

SOLUTION 3

Z	Q	W	A	S	X	E	D	C	R	O	V	T	G	L	P	H	N	U	J	I	M	B	Y	F	K
☒	☒	☒	☒	☒	☒	☒	☒	☒	☒	☒	☒	☒	☒	☒	☒	☒	☒	☒	☒	☒	☒	☒	☒	☒	☒

Je suis une science inventée par les premiers philosophes grecs et je m'attache à remonter aux origines des mots : **l'étymologie**.

SOLUTION 4

Montbéliard (chef-lieu d'arrondissement du Doubs)

Aigues-Mortes (chef-lieu de canton du Gard)

SOLUTION 5

- A. 546
- B. Oui
- C. Oui
- D. Trois (35, 546 et 413)
- E. 5
- F. Un seul

SOLUTION 6

Q	W	Z	F	G	V	L	I	J	N	E	U	R	O	S	P	T	M	C	D	X	A	K	H	Y	B
×	×	×	×	×	×	×	×	×	×	×	×	×	×	×	×	×	×	×	×	×	×	×	×	×	×

Je suis un local où un industriel, un commerçant expose ses nouveaux produits : **show-room**.